

Toll-Like-Rezeptoren

Die Differenzierung zwischen körpereigen und körperfremd erfordert ein sehr komplexes Erkennungs- und Abwehrsystem. Welche Rolle spielen diese Transmembranrezeptoren in diesem Zusammenhang?



93

Quälender Juckreiz

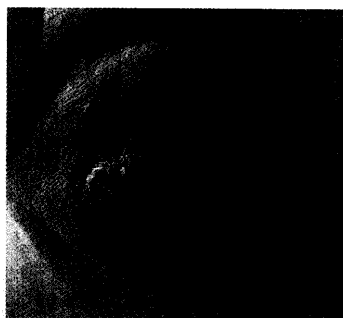


Etwa ein Fünftel aller Tumorpatienten leidet unter Juckreiz. Dabei gibt es Patienten, die selbst stärkste Schmerzen erträglicher finden als dauerhaften Pruritus. Was ist zu tun?

98

Blaulicht bei Akne

Propionibacterium acnes – Mitverursacher der Akne – produziert Porphyrine. Bei Bestrahlung mit Blaulicht absorbieren die Porphyrine die Energie, geben diese an die Umgebung ab und zerstören dadurch das Propionibacterium acnes – eine effektive Therapie.



104

Fortbildung

- 90 — **Kurz & bündig**
Das Ende von Feigwarzen und Zervixkarzinom? • Die Rolle von MnSOD und Malassezia sympodialis bei Neurodermitis-Patienten • Lösungen: DDA-Zertifizierung für Heft 12/2005 • Auf den Punkt gebracht
- 93 — **Toll-like-Rezeptoren: Entscheidend in der primären Immunantwort**
Christian Andres et al.
- 98 — **Pruritus: Eine häufige Komplikation bei onkologischen Erkrankungen**
Marianne Kloke
- 101 — **CME-Fragebogen**

Cosmetic Corner

- 103 — **Vitiligobehandlung mit Blitzlichttechnologie**
Klaus Fritz
- 104 — **Mit Blaulicht gegen Akne**
Klaus Fritz

Journal

- 106 — **Personalien – Tipps – Termine**
- 114 — **Die Schöne und das Biest – ein lehrreiches Märchen**

jobcenter-medizin.de
Mit der ganzen Power der Springer-Medizin-Verlage



Foto: blu

Titel
„Hautnah dran“
hunderte von Mitgliedern des BVDD, oft seit Stunden unterwegs, kamen in Berlin zusammen, um in der Hauptstadt gegen die verfehlt Gesundheitspolitik zu demonstrieren.

Heft 2·2006
Jahrgang 54
426. Ausgabe
ISSN 0340-8078
B 1059

Rubriken
76 — **Splitter**
112 — **Teletipps**
117 — **Kleinanzeigen**
118 — **Pharma News**
120 — **Adressen**
121 — **Impressum**

Herausgeber
Berufsverband der Deutschen Dermatologen e.V. (BVDD)
www.uptoderm.de

Psorc
Paraff
Übere
Leber
Derm
Betam
system
Konta
große
verbra
Kopfh
von b
Nach
Psorc
Calcip
nigtes
gerei
Typ. L
gege
Keine
vorüb
oder
Anwe
länge
Salba
anwa
oder
konti
es zu