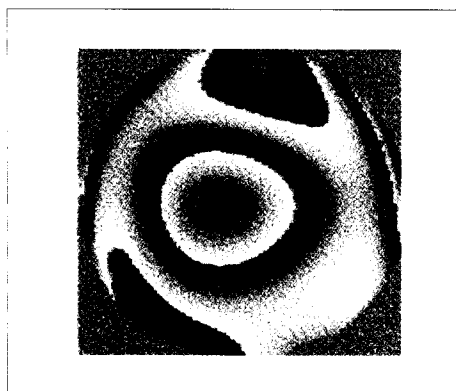
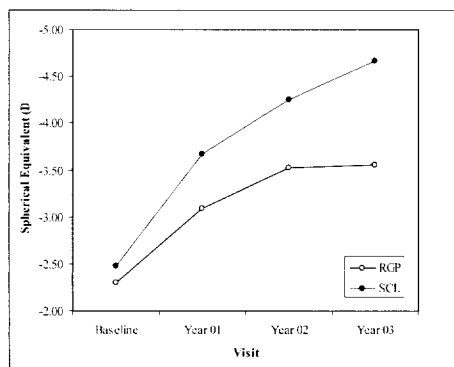


Tränenmangel

Das Thema ist nicht neu, aber immer noch sehr aktuell: Tränenmangel-Probleme und Kontaktlinsentragen. Lesen Sie in dieser Ausgabe die Vorgehensweise und Empfehlungen von Michael Bärtschi dazu. Ab Seite 4

Myopie-Progression

Alle Kontaktlinsenanpasser sind der Hoffnung, dass harte gaspermeable Corneal-Kontaktlinsen einen günstigen Einfluss auf die progressive Myopie im Kindesalter ausüben. Aber immer präzisere Studien in letzter Zeit dämpfen diesen hoffnungsvollen Optimismus. Dazu zählt auch die CLAMP-Studie von Walline und Mitarbeitern. Die aktuellen Ergebnisse finden Sie ab Seite 11



Wellenfrontaberration

Sind für die Astronomie und die Astrophysik entwickelte Optimierungsverfahren optischer Abbildungsleistung wie die Korrektur von Wellenfrontaberrationen auf menschliche Hornhaut und Kontaktlinsen übertragbar? Andreas Berke erläutert die Zusammenhänge. Ab Seite 27

Februar 2006

39. Jahrgang

Inhalt

Editorial 3

Trockene Augen und Kontaktlinsen in der täglichen Optometrie-Praxis 4

Michael Baertschi

Buchbesprechung: Auge – Brille – Refraktion 10

Wolfgang Cagnolati

Auswirkungen formstabiler Kontaktlinsen auf die Progression der Kurzsichtigkeit 11

Jeffrey J. Walline et al.

Auswirkungen von Kontaktlinsengemitteln auf die Dicke des Tränenfilms und die Kontaktlinse 15

Jason J. Nichols et al.

VDC-Mitteilungen 23

Internationaler Veranstaltungskalender 24

KL-News 26

Grenzen der Wellenfrontaberration 27

Andreas Berke

Impressum 35

Zum Titelbild:

Fluorescein positive Anfärbung der Binde- und Hornhaut. Zudem Verdünnungs- und Aufreisstellen der Träne auf der Hornhautoberfläche („schwarze Flecken“, Foto: Michael Baertschi).