

# LaborPraxis

Januar/Februar 2006 · 30. Jahrgang

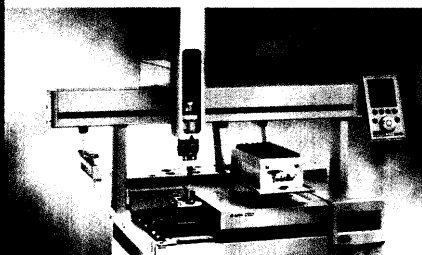
 [www.laborpraxis.de](http://www.laborpraxis.de)

Mit dem InfoClick erhalten Sie im Internet nutzbringende Zusatzinformationen zu allen Fachartikeln.

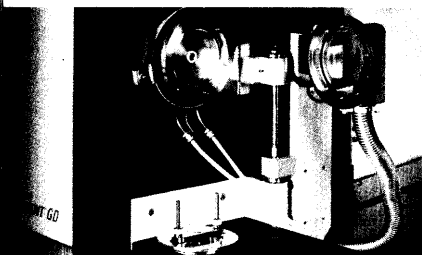


Christian Benn,  
Geschäftsführer der  
Ismatec GmbH

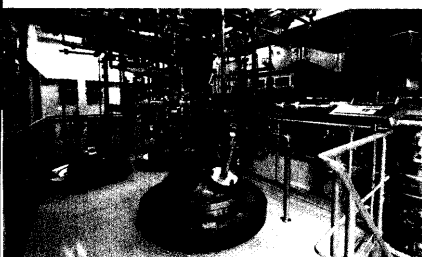
„Ein modulares Schnittstellenkonzept gewährleistet die Integrierbarkeit von Pumpen auch in zukünftige Prozesse.“ **Seite 58**



Eine auf der SBSE basierende Methode hilft, den Nachgeschmack wissenschaftlich zu erklären. **Seite 24**



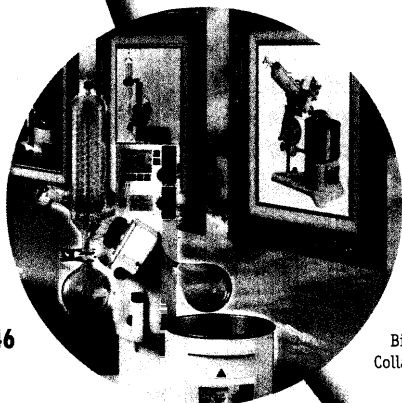
Ein neues System verspricht, technisch bedingte Nachteile der Glimmentladungs-Massenspektrometrie auszugleichen. **Seite 42**



Viele Branchen wollen mit der Prozesschromatographie direkt auf die Produktion Einfluss nehmen, um die Endprodukte zu verbessern. **Seite 54**

**TITELBILD**

Wenn es um die effiziente und schonende thermische Trennung flüssiger Stoffgemische geht, ist die Rotationsverdampfung oft die Methode der Wahl. **Seite 46**



Bilder: Büchi Labortechnik  
Collage: Annette Sahlmüller

**SERVICE**

**EDITORIAL** 3  
**FIRMENVERZEICHNIS** 6  
**IMPRESSUM** 6  
**TERMINsache** 8  
**WISSENSCHAFT & FORSCHUNG** 10  
**WIRTSCHAFT & MÄRKTE** 12  
**GPC TIPPS & TRICKS** 68  
**PRODUKTE & INNOVATIONEN** 69  
**LITERATUR & MEDIEN** 78  
**VORSCHAU** 81  
**DRAHT ZUR REDAKTION** 81  
**MARKTBAROMETER** 82

**MAGAZIN**

**LP-ClickFair – das ganze Jahr geöffnet** 18

**RÜCKSTANDS- & SPURENANALYTIK**

**Metallionen auf der Spur** 20  
 K. RURACK, C. MONTE  
**Nachgeschmack – wissenschaftlich betrachtet** 24  
 G. DEUSSING  
**Auf die Bindung kommt es an** 32  
 T. HOFFMANN, K. G. HEUMANN  
**Bestimmung von Rückständen auf Filtern** 36  
 M. MAASS  
**Produkte zur Rückstands- & Spurenanalytik** 38

**CHROMATOGRAPHIE**

**Peptidmapping mittels UPLC** 40  
 J. R. MAZZEO, T. E. WHEAT,  
 B. . GILLECE-CASTRO, Z. LU,  
 M. E. SWARTZ, M. KIPPING

**ELEMENTANALYTIK**

**Glimmentladungs-MS: eine Technik wird routinetauglich** 42  
 M. HAMESTER, L. ROTTMANN, J. HINRICHS

**SPECIAL**