

INHALT

DNP • Januar/Februar 2006

Aktuell

- › 8 **Homöopathie – am Ende oder am Anfang?**
Nach der kritischen Lancet-Studie
- › 10 **Migräneprophylaxe und Akupunktur**
Mit der Schulmedizin kombinieren
- › 11 **IQWiG: Nutzen oder Schaden?**
Die große Pro- & Contra-Diskussion vom DGPPN
- 14 **Perspektiven der Psychiatrie**
Schlaglichter vom ECNP-Kongress 2005, Amsterdam
- 17 **Mann des Monats: Der Schneckenschützer**
- › 18 **Neu: ZNS-Sprechstunde Epilepsie**
Valproatpatientin mit Kinderwunsch – was tun?
- 19 **Moderne Versorgung in Gefahr**
Innovationen in der Parkinsontherapie
- 22 **Depression und Angst**
Aktuelle Studien kurz referiert

Abrechnung

- › 26 **Notdienst jetzt besser bewertet**
Abrechnungstipps

FORTBILDUNG

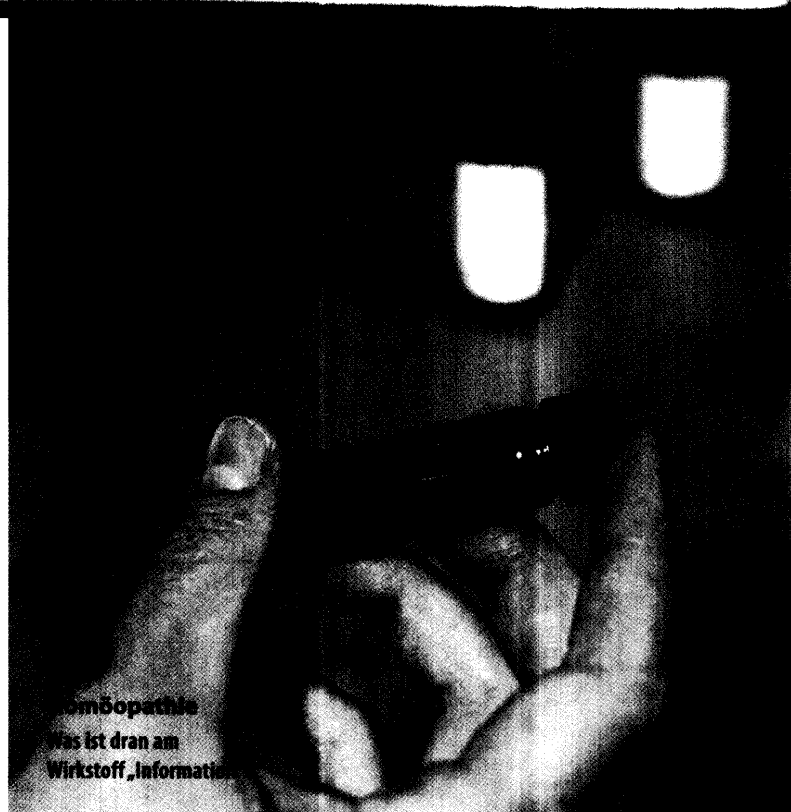
Neurologie

- › 29 **CME: Systemischer Lupus erythematoses**
Warum rasches Handeln so wichtig ist

Psychiatrie

- › 38 **CME: Parkinsondemenz**
Kognitive Funktion kann verbessert werden
- 45 **Gewichtszunahme in der Schizophrenietherapie**
Gleich umstellen oder reicht Gewichtsmanagement?
- 52 **Zwangseinweisung**
Schutz vor Selbst- und Fremdgefährdung
- 56 **Industrie & Forschung**
- 69 **Impressum**

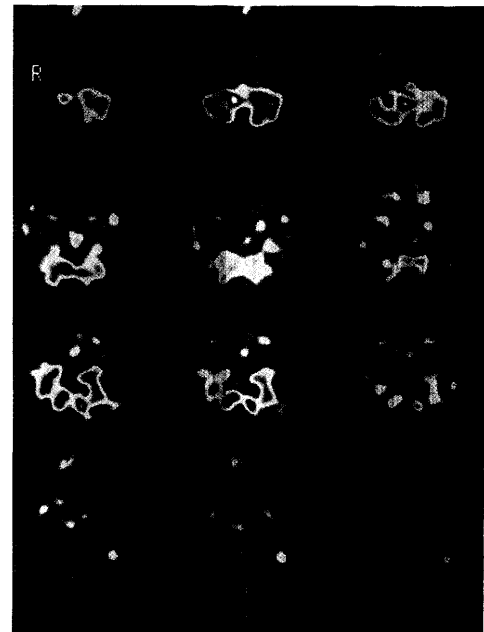
› = Titelbeiträge



Homöopathie
Was ist dran am
Wirkstoff, Information

38

CME-Fortbildung:
**Parkinson-
demenz**
Die kognitive
Funktion nicht
außer Acht lassen!



Schizophrenie
Gewichtszunahme
Antipsychotika
einfach hinnehmen?