

werden

Was hierzulande schwer zu erreichen ist, haben die Niederländer mit Beginn des Jahres in die Tat umgesetzt: eine Reform der Finanzierung des Gesundheitssystems. Viele Blicke richten sich nun auf unseren Nachbarn mit der Frage: Ist der niederländische Weg auf Deutschland übertragbar?

Seite 6

Nach einer Transplantation gehäuft Diabetes

Nach einer erfolgreichen Organtransplantation steht für die Patienten die Sicherheit der Nachsorge im Vordergrund. Ein zunehmendes Problem ist die häufige Entstehung eines Diabetes mellitus – manchmal in Folge der Prednisontherapie. Doch bereits vor dem Eingriff kann auf Insulinsensitivität und Insulinsekretion geachtet werden, um mit geeigneten Maßnahmen präventiv zu wirken.

Seite 23

Ablation schon Standard bei Vorhofflimmern?

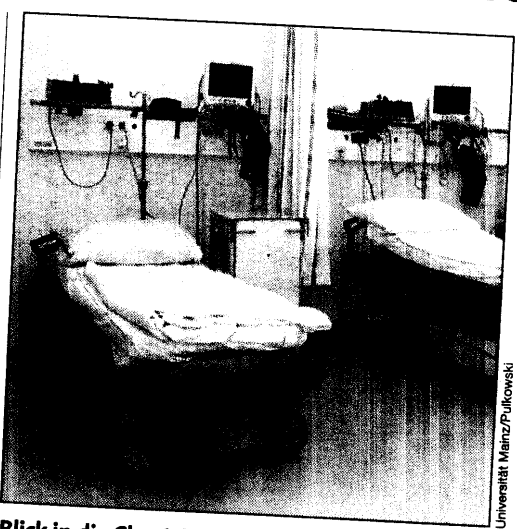
Kontrovers diskutierten Experten in Berlin die Indikation der Katheterablation bei Patienten mit Vorhofflimmern. Konstant gute Ergebnisse und große Patientenzahlen lassen das Pendel offenbar immer mehr zugunsten dieses Verfahrens ausschlagen. Trotzdem gibt es Stimmen, die vor einer Anwendung der Ablation bei Vorhofflimmern warnen.

Seite 10

Zs A
50951X

ZB MED

Thoraxschmerzen werden leicht fehlgedeutet, vor allem, wenn der Patient den Doktor noch auf eine falsche Fährte lockt: Da kommt die Frau mit Druck in der linken Brust, Oberbauchschmerzen und Tachykardie in die Notaufnahme und erzählt von dem Fisch, den sie mittags gegessen hat und der ihr wohl nicht bekommen ist. Der Gastroenterologe wird herbeigerufen und sucht vergeblich nach der Ursache. Dann erst wird ein EKG geschrieben, das den Hinter-



Blick in die Chest-Pain-Unit der Uniklinik Mainz

Universität Mainz/Pulkowski

wandin
Wäre di
gleich in
zialisier
Pain-Un
men, h
Infarkt fi
effizient
delt wer
nen, b
ein b
Kardiolog
zeigen au
Erfahrung
solchen
ten.

Frauenherzen sollten wandern

Frauen mit einem metabolischen Syndrom profitieren ganz enorm von einem einfachen Fitnessprogramm: Wenn sie an fünf Tagen der Woche jeweils 30 bis 40 Minuten lang zügig wandern, senken sie ihr kardiovaskuläres Risiko nahezu auf das Niveau ihrer Geschlechtsgenossinnen ohne metabolische Störung. Auch 80 Milligramm ASS pro Tag entfaltet eine überraschend deutliche kardioprotektive Wirkung.



Seite 20

Ausnahmefall oder Spitz

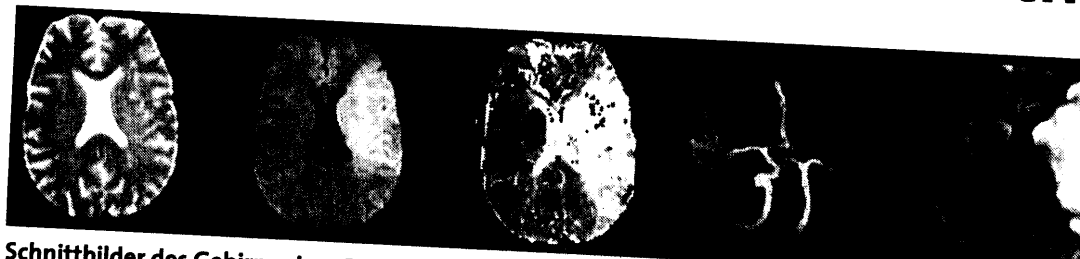
Der Fall des koreanischen Klon-Betrügers Professor Woo Suk Hwang hat weltweit für enormen Wirbel gesorgt. Wer über Betrug in der Wissenschaft diskutieren will, muss allerdings nicht unbedingt mit dem Finger auf den Veterinär Hwang zeigen – auch in Deutschland sind bekanntlich schon einige prominente Wissenschaftsschwindler aufgefliegen. Und das ist kein Wunder, denn die Mixtur der Kräfte, die nahezu jeden Forscher antreibt, enthält auch eine ziemlich starke Triebfeder hin zum Betrug. Schwindeleien dürften also verbreitet sein, und wer die Wissen-



Musste öffentlich seinen E

schaftsgeschichte unter Lupe nimmt, kommt ziemlich schnell darauf, dass selbst brillante historische K

Schlaganfall: MRT steuert Frühth



Schnittbilder des Gehirns einer Patientin mit akut aufgetretener globaler Aphasie und Hemiplegie

Die Symptome nach einem ischämischen Schlaganfall lassen das Ausmaß des Infarktes nicht immer sicher erken-

nen – ähnliche Ausfallerscheinungen können durch unterschiedlich große Infarkte verursacht werden. Auch das

konventionelle CT-Bild hilft der Frühphase nicht weiter. Und die intravenöse Lyse, ein hoch effektive Maßnahme,