

# Inhalt

## AKTUELLE MEDIZIN

### 4 Report

Keine Tumorthherapie ohne adäquates Supportivkonzept

### Kongressberichte

- 11 Welcher Magenschutz für welche NSAR-Patienten?
- 14 Lassen Sie Ihre Herzpatienten in der Sauna schwitzen?
- 16 Zufallsbefund erhöhte Pankreasenzyme: Wann weitere Diagnostik erforderlich?

### 13 Leserforum

### 18 Kritisch gelesen

- Was wollen Patienten von uns?
- Schlafapnoe: Menetekel für Schlaganfall
- Leber im Marmeladenglas
- Das Spektrum der passiven Sterbehilfe in Europa
- Gesunde Knochen: Auf Vitamin D kommt's an
- Der Barkeeper raucht (nicht mehr) mit
- ACE-Hemmer auch bei hohem Kreatinin nephroprotektiv

## FORTBILDUNG

### Allergie

- 25 Jedem vierten Kind droht eine Allergikerkarriere. Greifen Sie so früh wie möglich ein  
*Editorial von G. Grevers, Starnberg*
- 26 Umwelt? Gene? Gen-Umwelt-Interaktionen? Allergien lassen sich nicht über einen Kamm scheren  
*Übersicht von E. v. Mutius, München*
- 28 Kausale Therapie bei allergischer Rhinitis  
*Übersicht von O. Pfaar et al., Wiesbaden*
- 32 Gemeinsame Therapiestrategie für obere und untere Luftwege  
*Übersicht von G. Schultze-Werninghaus, Bochum*
- 37 CME-Fragen zum Schwerpunkt „Allergie“
- 40 Serie Schlüsselloch-Chirurgie  
Leistenhernien: OP mit oder ohne Netz – was können Sie empfehlen?  
*Seminar von H. F. Welter, Hannover*

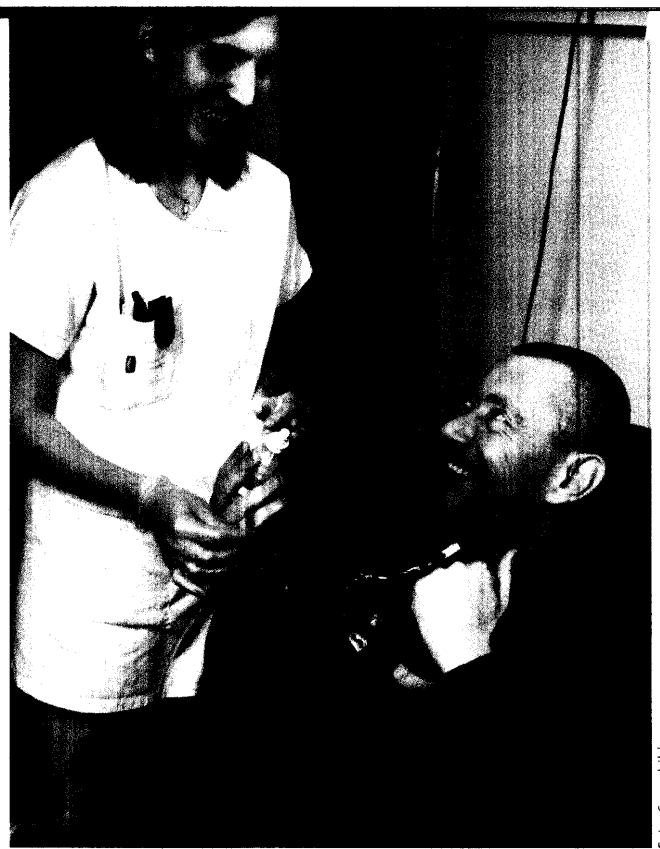


Foto: Superbild

**4 DER KREBSTHERAPIE DIE HÄRTE NEHMEN** — will die Supportivmedizin: Schmerztherapie, Bekämpfung von Fatigue und Erbrechen sind Maßnahmen, an denen sich auch der Hausarzt beteiligt.



Foto: Nordic Photos/Mauritius-Images

**14 SAUNA UND EISBAD** — sollen die Widerstandskraft gegen Infekte fördern. Aber wie gesund sind sie für Herzpatienten? Wer schwitzen darf und wer darauf verzichten sollte.

### SO ERREICHEN SIE UNS:

MMW (Münchener Medizinische Wochenschrift)-  
Fortschritte der Medizin · Urban & Vogel GmbH  
Neumarkter Straße 43 · D-81673 München  
Fax: 089/4372-1420 · E-Mail: einecke@urban-vogel.de  
www.cme-punkt.de/www.mmw.de