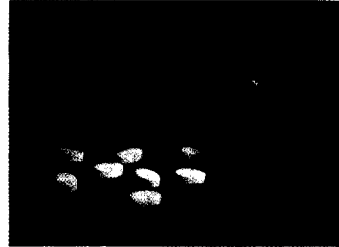


- 64 — Regelmäßige EKG-Kontrollen für depressive und schizophrene Patienten
Kranke Psyche – krankes Herz
- 68 — Affektive und nicht-affektive Psychosen
Ist Kraepelins dichotome Klassifikation noch gültig?
- 71 — 5. Jahrestagung der Deutschen Gesellschaft für Bipolare Störungen e. V.
Bipolare Störungen und Suchtkomorbidität
- 74 — Journal Club
- 80 — Kasuistiken
- 97 — CME-Fragebogen

Journal

- 103 — Psychopathologie in Kunst & Literatur
Der Einfluss des Altertums auf Sigmund Freud
- 106 — Markt & Forschung
- 113 — NEUROTRANSMITTER-Galerie
Summer of love
- 116 — Termine
- 118 — BVDN/BDN/BVDP
Mitgliedschaft/Struktur
- 125 — Impressum

Richtige Entscheidungen ...



... bei der Auswahl des passenden Medikaments, können für den Krankheitsverlauf von Patienten mit Multipler Sklerose richtungsweisend sein. Umfassenden Überblick über die zur Verfügung stehenden Substanzen – zugelassen oder off-label – bietet unsere „Schnellübersicht“ MS-Therapeutika.

56

Psychische Leiden ...

... gehen zu Herzen. Viele Studien bestätigen diesen Zusammenhang zwischen depressiven und kardiovaskulären Erkrankungen. Gründe für die Komorbidität, auch bei schizophrenen Patienten, scheinen im persönlichen und sozialen Bereich sowie in der Therapie zu liegen.

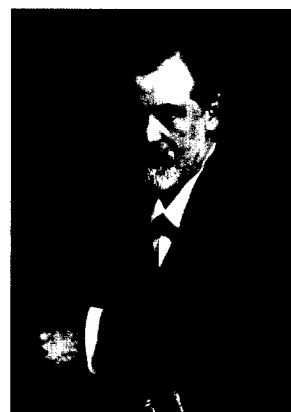
64



Freudiges Gedenkjahr ...

... 2006, denn zum 150. Mal jährt sich der Geburtstag von Sigmund Freud. Grund genug, einmal mehr auf das Leben des Begründers der Psychoanalyse und auf seine leidenschaftlichen Interessen zurück zu blicken.

103



Wichtiger Hinweis!

Diese Ausgabe enthält auf S. 101 f. den Kongress Report aktuell „*Innovationen und Erfahrung in der MS-Therapie: Therapiekonzepte optimieren*“, auf S. 110 f. den Kongress Report aktuell „*Alzheimer Demenz und Evidenzbasierte Medizin: Acetylcholinesterase-Hemmer so früh und so lange wie möglich*“.

Beigelegt ist der Kongress Report aktuell „*Menschen mit geistiger Behinderung: Moderne diagnostische und therapeutische Strategien*“.

Wir bitten um freundliche Beachtung!

Online-Tipp!

Das Robert-Koch-Institut hat seinen Online-Auftritt www.rki.de verbessert und präsentiert sich nun in übersichtlichem Layout und mit neuen Navigationsfunktionen. Nicht nur Informationen über Infektionskrankheiten und Infektionsschutz gehören zu den Inhalten der homepage, auch Themenhefte, beispielsweise zu Schlaf- und Angststörungen, können heruntergeladen oder bestellt werden.