

## INHALT

### Titel

Was heißt  
barrierefreie  
Gesundheits-  
versorgung  
und wo  
stehen wir?  
Seite 26



## Impressum

praxisnah offizielles Organ des Berufsverbandes der Arzt-, Zahnarzt- und Tierärzthelferinnen e. V.

1. Vorsitzende: Hannelore König  
verantwortliche Redakteurin: Heike Rösch  
Redaktionsanschrift: Ulmenstraße 75,  
65527 Niedernhausen  
Tel.: 06127/70379-0, Fax: 06127/70379-9  
E-Mail: pn@bda-online.com  
Ständiger Redaktionsausschuss: S. Agus,  
H. König, I. Herrmann, C. Magyar, P. Müllerstedt,  
M. Plochberger, S. Rothe, B. Schulz  
Grafik und Layout: Silvia Engelhardt, Hamburg  
Titelfoto: Enno Hurlin

Alle Rechte, insbesondere das Recht der Verbreitung, Vervielfältigung und Mikrokopie sowie das Recht der Übersetzung in Fremdsprachen für alle veröffentlichten Beiträge vorbehalten. Nachdruck, auch auszugsweise, nur mit Genehmigung des Herausgebers. Namentlich gekennzeichnete Beiträge geben nicht unbedingt die Meinung des Berufsverbandes wieder. Anzeigen laufen außerhalb der Verantwortung des Herausgebers.

Druck und Vertrieb: Media-Print, Taunusdruck GmbH, Bernerstr. 111, 60437 Frankfurt/M, Tel.: 0 69/95 09 05-0, Fax: 0 69/95 09 05-50. praxisnah ist auf umweltfreundlich chlorfrei gebleichtem Papier gedruckt.

Berufsverband der Arzt-, Zahnarzt- und Tierärzthelferinnen e. V.

Geschäftsstelle, Postfach 10 04 64,  
44004 Dortmund, Tel.: 02 31/55 69 59-0  
Fax: 02 31/55 35 59

Internetadresse: <http://www.bda-online.com>  
E-Mail: [info@bda-online.com](mailto:info@bda-online.com)

Telefonzeiten:  
Mo. bis Do. 7.30 Uhr bis 18.00 Uhr  
Fr.: 7.30 Uhr bis 14.00 Uhr

Außerhalb der Telefonzeiten können Sie auf unserem Anrufbeantworter Nachrichten und Informationen rund um die Uhr loswerden. Bitte vergessen Sie nicht, Ihren Namen und Ihre Anschrift anzugeben.

Anzeigenverwaltung: BdA-Geschäftsstelle,  
Tanja Güse,

Tel.: 02 31/55 69 59-25, Fax: 02 31/55 35 59  
Bankverbindung: Dortmunder Volksbank  
BLZ 441 600 14, Kto.-Nr. 260 1600 000.

Die Zeitschrift erscheint 10 x im Jahr.  
Bezugsgebühr Einzelheft 3,80 € inkl. MwSt.  
Jahresabo 36 € inkl. MwSt.

Bestellungen werden vom Berufsverband entgegengenommen. Für BdA-Mitglieder ist der Bezugspreis im Mitgliedsbeitrag enthalten. Die Bezugsdauer verlängert sich jeweils um ein Jahr, wenn nicht sechs Wochen vor Ende des Kalenderjahres gekündigt wird.

Sprechzeiten Azubi-Beauftragte:  
Sandra Günther: Tel.: 038794/20875  
Di. und Do. von 19 bis 21 Uhr

Sprechzeiten Behinderten-Beauftragte:  
Monika Mersmann: Tel.: 02562/718642  
Di. 18 bis 20 Uhr und Mi. 11 bis 13 Uhr

### Editorial

3

### Nachrichten

Zahl der medizinischen Versorgungszentren wächst  
Milliarden in den Müll

4

### Berichte

Protesttage gegen Gesundheitspolitik  
Nachruf Karla Rohrßen  
Gebietsreform abgeschlossen  
Bundeshauptversammlung 2006  
Frauen im BdA  
Erfolgreiche Berufsfindungsmärkte

5

6

7

12

13

### Humanmedizin

Anforderungen an das Qualitätsmanagement  
BdA auf Hausärztetagen im Saarland und  
Mecklenburg-Vorpommern

14

16

### Ausbildung

Fragen sind Chancen

18

### Dentalmedizin

Arbeitgeber wollen Lightvariante einer  
Praxisangestellten

19

### Veterinärmedizin

Parasiten und parasitäre Erkrankungen  
in Europa  
Termine für Tierärzthelferinnen

22

25

### Titel

Barrierefreie Gesundheitsversorgung

26

### Recht

Kündigung erhalten – Was jetzt?

30

### Kalender

Fortbildungen  
BdA-Kalender 2006  
BdA-Bezirksstellenveranstaltungen

16

17

33

### Adressen

32

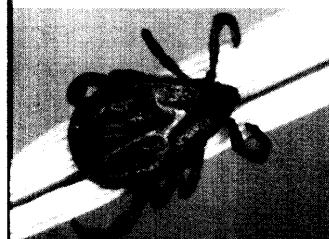
### Beitrittserklärung

34



### Berichte

Proteste gegen  
Gesundheitspolitik  
Seite 5



### Veterinärmedizin

Anaplasmose  
und Ehrlichiose  
beim Hund  
Seite 22



### Berichte

Alle Landesvor-  
stände neu gewählt  
Seite 6