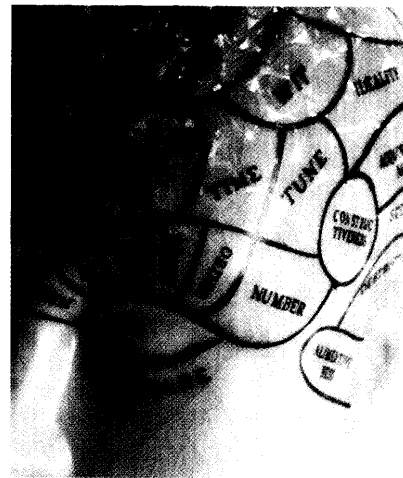


FORTBILDUNG

- › **2 Erfolge auf dem Weg zur Früherkennung**
Lässt sich die Diagnose schon vor der Psychose stellen?
Von Georg Juckel, Frauke Schultze-Lutter, Stephan Ruhrmann, Andreas Heinz & Joachim Klosterkötter
- › **5 Leitlinie auf höchstem Evidenzniveau!**
Die neuen DGPPN-Leitlinien zur Schizophrenie stehen kurz vor dem Abschluss
Von Thomas Wobrock, Stefan Weinmann, Peter Falkai & Wolfgang Gaebel
- › **8 Können Leitlinien die Versorgung verbessern?**
Kommentar zu den neuen Leitlinien aus Sicht des Berufsverbandes
Von Christa Roth-Sackenheim
- › **10 Pro + Contra: typische oder atypische Neuroleptika**
„Atypika schaffen eine neue Dimension“
Von Eckart Rüther
- › **12 Schizophrenie und Kognition**
Defizite per Bildgebung sichtbar machen
Von Bernd Gallhofer & Peter Kirsch
- › **16 Langzeittherapie der Schizophrenie**
Wie ist eine dauerhafte Remission zu erreichen?
Von Hans-Peter Volz



2

Erfolge auf dem Weg zur Früherkennung
Die Erkenntnisse des FETZ und anderer Früherkennungszentren für die Praxis nutzen

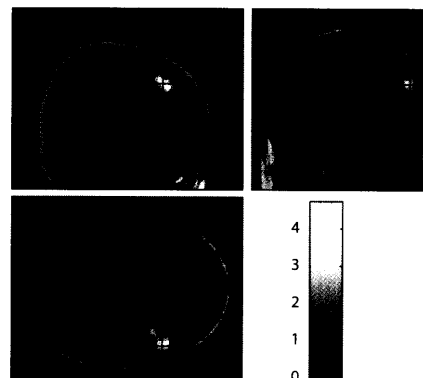
5

Was die neuen DGPPN-Leitlinien zur Schizophrenie bringen
Das höchste Evidenzniveau wird erreicht, doch bringt dies in der Versorgungspraxis eine Verbesserung?



REPORT

- 19 **Agitiertheit bei Schizophrenie**
Atypika auch in der Notfallambulanz
Bericht vom 158. APA-Kongress, Atlanta (USA)



p < 0,01, unkorrigiert

12

Schizophrenie und Kognition
Defizite früh im f-MRT sichtbar machen

EDITORIAL
INDUSTRIE & FORSCHUNG
IMPRESSUM

› = Titelbeiträge