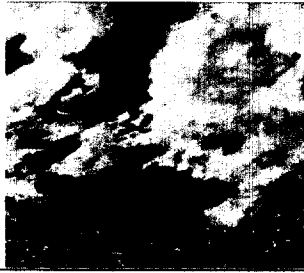


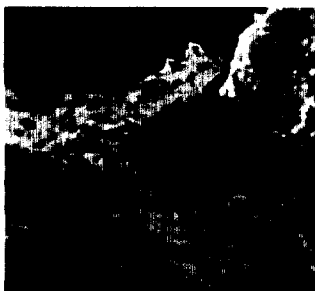
132



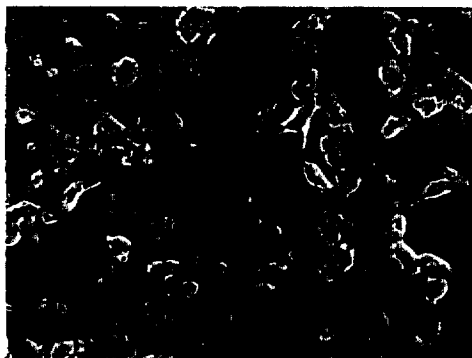
140



151



156



Titelbild: Glomerulum.

# Inhalt

Glomerulonephritis Ätiologisch, pathologisch und klinisch uneinheitliche Nephropathie	132
Anticholinergika In der Therapie der überaktiven Blase beim älteren Patienten auf die Möglichkeit zentralnervöser Effekte achten	138
57. Kongreß der Deutschen Gesellschaft für Urologie Effiziente Wissenschaft und Fortbildung	140
Botulinumtoxin ohne Tachyphylaxie bei neurogener Detrusor-Überaktivität	141
Therapie von Keimzelltumoren führt bei jedem Vierten zu Testosteronmangel	141
Radikaler Eingriff kann auch bei hohem PSA-Wert lohnen	141
Lockmittel kostenloser PSA-Test	141
Begehrtes Prostatamodell auf dem DGU-Kongreß	141
Bisphosphonate Therapeutisches Potential zur Prävention von Knochenmetastasen	142
Hormonrefraktäres Prostatakarzinom Intermittierende Therapie verschafft drei Monate Pause	144
Prostatakarzinom-Screening Wie sich die PSA-Diagnostik verändern wird	146
Männerkompetenz heißt, über den Tellerrand zu schauen	147
Überaktive Blase und ED Effektive Therapien restituieren Lebensqualität	148
Wissen will trainiert sein Morbus Peyronie: Penisverkrümmung - Induratio penis plastica	150
Erektile Dysfunktion	151
Gender Research Was Männer und Frauen wirklich unterscheidet Das Geschlecht beeinflusst die Wahrnehmung der Symptomatik	152
Interstitielle Cystitis Männer haben diese Krankheit nicht	153
Wie unterscheiden männliche Gehirne zwischen Frauen- und Männerstimmen?	154
Reproduktionsmedizin	156
Therapie der Erektionsstörungen mit Sildenafil Die Geschichte des bekanntesten PDE5-Hemmers begann mit einer Beobachtung aufmerksamer Ärzte	158
Meldungen / Impressum	159