

Im Blickpunkt • In Focus

- 618 — Überwachung der Kontaktallergie: zur „Wächterfunktion“ des IVDK. *A. Schnuch, W. Uter, J. Geier, J. Brasch, P.J. Frosch*

Übersicht • Review

- 630 — Max Samter – ein Pionier und Wegbereiter der modernen Allergologie und Rhinologie. *O. Pfaar, M. Spielhauer, L. Klimek*

CME-Fortbildung • CME

- 634 — Der schwere Asthmaanfall im Erwachsenenalter. *G. Schultze-Werninghaus*
641 — CME-Fragebogen

Der ÄDA informiert • ÄDA Notes

- 644 — Der Vertragsarzt – das geprüfte Wesen. *W. Kersten*
648 — ÄDA-Aufnahmeantrag

Allergo Praxis • Allergy Practice

- 649 — Therapieforum
654 — Termine
655 — Jahresregister
667 — Impressum

Beilagenhinweis

Bitte beachten Sie die Beilage **Kongress Report aktuell** „Mit vier Injektionen Schutz für die gesamte Saison“.

Eifrige Wächter

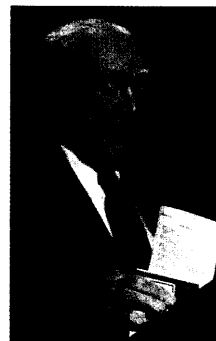


Unter Kontaktallergien leiden bis zu 20% der Bevölkerung, ganz besonders betroffen sind Feuchtberufe wie Friseure. Die aktuellen Trends bei der Sensibilisierung zu überwachen ist die Aufgabe des Informationsverbundes Dermatologischer Kliniken.

618

Mutiger Pionier

Vor den Nazis aus Berlin geflohen und als Soldat im Zweiten Weltkrieg fast ertaubt, gelang Max Samter in den USA eine außergewöhnliche wissenschaftliche Karriere. Seine bekannteste Arbeit beschreibt eine typische Symptomtrias bei Patienten mit Acetylsalicylsäure-Intoleranz.



630

Geprüfte Wesen



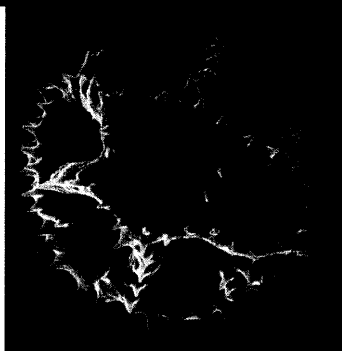
Eine neue Prüfwellle kommt auf Deutschlands Ärzte zu. Nicht nur die zeitliche Plausibilität wird in Zukunft verschärft untersucht werden, auch die Wirtschaftlichkeitsprüfungen laufen jetzt wieder an.

644

Redaktion

Verlag Urban & Vogel
Markus Seidl
Neumarkter Straße 43
81673 München
Tel.: (0 89) 43 72-14 01
Fax: (0 89) 43 72-14 00
E-Mail: seidl@urban-vogel.de

Das Zeitschriftenarchiv und die Autorenrichtlinien finden Sie online unter www.allergo-journal.de



Titelbild

Pollen von *Lapsana communis* (Ge-meiner Rainkohl, Familie Compositae, Vergrößerung 2.300fach)

Aufnahme: Dr. Ingrid Weichenmeier und Prof. Dr. Heidrun Behrendt, Zentrum Allergie und Umwelt, TU München