

2799 Zu diesem Heft

Aktuelles – kurz berichtet

- 2805 Homöopathie: Ist die klinische Wirkung ein Placebo-Effekt?
- 2805 Therapieerfolg bei Psoriasis: Infliximab bessert Haut- und Nagelsymptome
- 2806 Optimales Transplantatüberleben: Tacrolimus versus Ciclosporin
- 2806 Serumlipide 1960–2002: Sinkende Cholesterinwerte vor allem bei Älteren
- 2807 Spinalkompression durch Metastasen: Operation plus Bestrahlung versus alleinige Bestrahlung

Referiert – kommentiert

- 2808 Bronchialkarzinome: geringeres Risiko durch weniger Zigaretten?
Kommentar: Völliger Nikotinverzicht bleibt wichtigste Maßnahme gegen tabakassoziierte Krankheiten

Kongressberichte

- 2809 42. Kongress der Südwestdeutschen Gesellschaft für Innere Medizin
„Der Internist wird mehr denn je benötigt“

Hinterfragt – nachgehakt

- 2811 *Nobelpreis für Medizin 2005*
Ein Keim führt zum Paradigmenwechsel

Editorial

- 2817 Die obstruktive Schlafapnoe – ein unterschätzter kardiovaskulärer Risikofaktor
B. Sanner

Originalien

- 2818 Besteht ein Zusammenhang zwischen dem Schlafapnoesyndrom und der zirkadianen Häufung von Myokardinfarkten in den Morgenstunden?
A. Junker-Neff, R. Eberle, T. v. Arnim, J. Mehilli, R. Hollweck

Kasuistiken

- 2823 Alpha 1-Proteinaseninhibitormangel und isolierte Leberzirrhose ohne Lungenemphysem bei einer 53-jährigen Patientin
S. Stintzing, D. Neureiter, E. G. Hahn, G. H. Wiest
- 2826 Autoimmunhypophysitis – Zwei Fallberichte
H. Biering, G. Bohner, C. J. Strasburger

Editorial

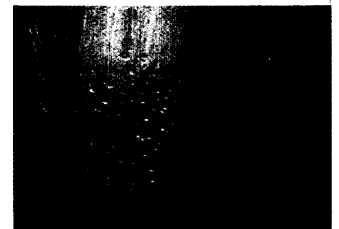
- 2817 Obstructive sleep apnea – an underestimated cardiovascular risk factor

Original articles

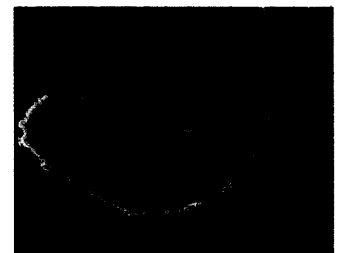
- 2818 Is there an association between the morning peak in the onset of acute myocardial infarction and the sleep apnea syndrome?

Case reports

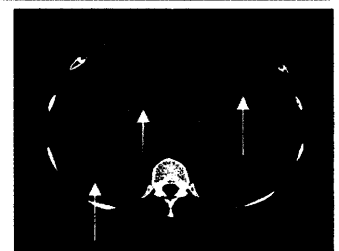
- 2823 A 53 year old woman presenting with proteinases inhibitor deficiency and liver cirrhosis without any sign of emphysema
- 2826 Autoimmune hypophysitis



Tüpfelnägel bei Psoriasis.



Helicobacter pylori.



CT des Abdomens.

Dys-
aures
riktur
krose
n, oft
nzelf.
ttale
ase-
und
bei
auf
Arz-
hme
gs-
plet-
Ta-
005
wir

373
329
.de
le
de