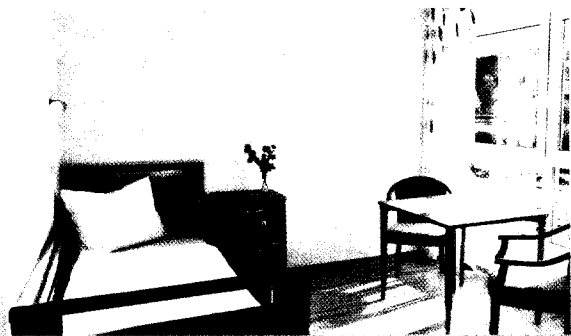


Moderne Bewohnerzimmer

Wie sollte ein modernes Bewohnerzimmer eingerichtet sein, damit sich die Senioren darin so wohl fühlen wie Zuhause?

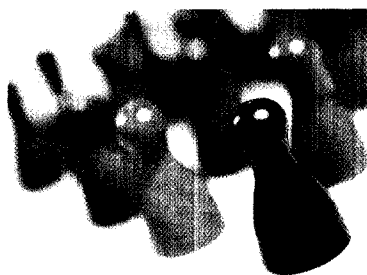


ab Seite

352

Heimleiter-Weiterbildung

Die Fachhochschule Fulda bietet ab Frühjahr 2006 die wissenschaftliche Weiterbildung für Leiter/innen von Alten- und Behindertenheimen an. Erfahren Sie mehr über das Konzept und die Zulassungsvoraussetzungen.



ab Seite

358

Inhalt

Journal 344

- Forschungsprojekt „Personalbedarf in Heimküchen“
- Richtungsweisendes Urteil zur Heimentgelterhöhung
- „Pflegequalität auf höchstem Niveau“
- O Tannenbaum ... – Weihnachtslieder in Großdruck

Veranstaltungen 346

- „Der Heimleiter als Seiltänzer“
- Highlights vom 9. Europäischen Heimleiterkongress
- Thomas Sonntag

Hygiene/Reinigung 349

- Neue Maßstäbe in der Heimhygiene
- RKI-Empfehlung zur Infektionsprävention
- Peter Bergen

Wohnen/Bauen 352

- So gemütlich wie Zuhause
- Einrichtung moderner Bewohnerzimmer
- Elke Rabl-Schmidt, Sandra Grimm

Facility Management 356

- Natürlich wirtschaftlich
- Einsparpotenziale mit einer solaren Warmwasseranlage
- Rosa Hauch

FIRMEN-INTERVIEW

>> **FÜNF FRAGEN** <<
... zur Möblierung
moderner Bewohnerzimmer

an Wissner-Bosserhoff Seite **357**