

TITELTHEMA

Schnittbildverfahren

- 4 CT oder MRT: Was, wann?
- 5 Mögliche Einsätze in der Schnittbilddiagnostik
- 7 Indikationsspektrum für die Computertomographie
- 9 Indikationsspektrum für die Magnetresonanztomographie
- 12 Übersicht Einsatz von CT und MRT

PHARMAKOTHERAPE

- 14 Pioglitazon und die PROactive-Studie

INTERN

- 15 KV Bremen
Barrierefreie Homepage ab 2006

AKTUELLES

- 16 Akademie für Fort- und Weiterbildung
Veranstaltungsinformationen
- 17 Landesvereinigung für Gesundheit:
Einsatz für Gesundheitsförderung und Prävention
- 18 Ärztenetze vorgestellt

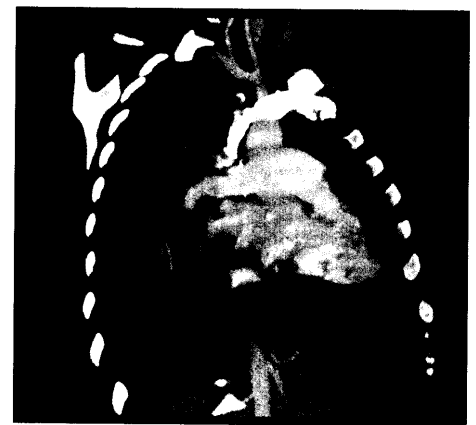
RUBRIKEN

- 3 Bremer Standpunkt
- 19 Leserbrief
- 20 Namen und Nachrichten
- 20 Buchmarkt
- 22 Recht
- 23 Impressum
- 23 Anzeigenbörse

5

CT VERSUS MRT

Für Nichtradiologen ist es häufig schwierig, das richtige Schnittbildverfahren zur Untersuchung auszuwählen. Grundsätzliche Empfehlungen und Indikationen zum Einsatz von CT und MRT im Überblick von Prof. Dr. Jürgen Freyschmidt, Klinikum Bremen-Mitte.



7

Die CT hat für Klinik und Praxis durch die beschleunigte Untersuchungsmöglichkeit einen besonderen Stellenwert. Neben den klassischen Indikationen für die CT gibt der Beitrag einen Ausblick auf neue Applikationsmöglichkeiten.

15

Das Internet bietet Menschen mit Behinderungen eine große Erweiterung ihrer Möglichkeiten. Um Barrieren zu vermeiden, müssen Websites bestimmte Anforderungen hinsichtlich der Gestaltung erfüllen.

