

Wieviel Medizin verträgt der Mensch? **33**
Marien-Hospital setzt bei Steinertrümmerung
Akupunktur ein **33**

■ PHYTOTHERAPIE

Inhaltsstoffe der Süßholzwurzel verfügen
über antivirale Effekte **34**

■ ALLERGIE

Diagnostik von Nahrungsmittelallergien:
Suggestive Einflüsse minimieren **40**

■ HERZINFARKT

Fischöl – eine Option für Herzinfarktpatienten **42**

■ LÄRMSCHUTZ

Bremer Studie: Mit Pädagogik
und Schallschutz gegen „laute“ Klassen **44**

■ BÜCHER

Neues vom Buchmarkt **47**

■ DIARRHOE

Medizinische Kohle hilft bei akuter Diarrhoe **49**

■ DGFAN

Aktuelle Mitteilungen **50**

■ TERMINE

52

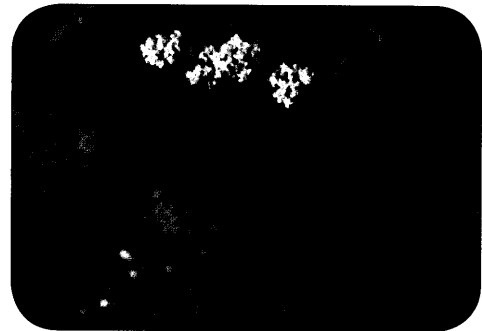
■ MARKT UND MEDIKAMENT

Informationen und Berichte **53**

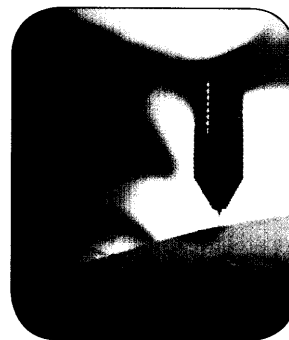
■ IMPRESSUM



*Ein Gutachten des Wissenschaftsrates vom Juli 2005 stellte für Medizinerbildung an der Universität Herdecke gravierende Mängel fest. Ist diese Kritik berechtigt? NaturaMed hat nachgefragt. Seite **12***



*Wie eine aktuelle Untersuchung zeigt, hat ein neu zugelassenes Phytosedativum mit den Komponenten Baldrianwurzel, Melissenblätter und Passionsblume einen interessanten Nebeneffekt, nämlich eine antihypertensive Wirkung. Seite **28***



*Hauttests sind nicht beweisend für eine Nahrungsmittelallergie. Als Goldstandard hat sich vielmehr die „doppelblinde placebokontrollierte orale Nahrungsmittelprovokation“ etabliert. Seite **40***