

Anzeige

## Die flexible **Bewohnerakte** für Ihre Heimverwaltung



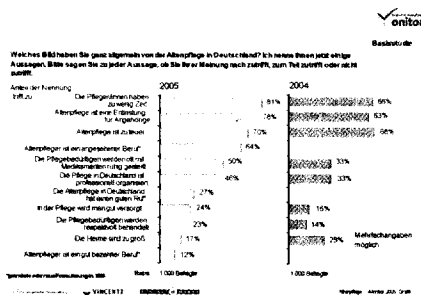
Art.-Nr. PHM

Hängemappe, oben offen; unterteilt durch Trennregister 1-6, jedes Trennblatt mit Heftung; austauschbares Inhaltsblatt; für mehr Transparenz, schnellen Zugriff, weniger Sucharbeit!

Kleinschmidt Organisation im Büro · 30033 Hannover · Postfach 33 44  
Tel.: 05 11 / 42 51 69 · [www.kleinschmidt-info.de](http://www.kleinschmidt-info.de)

## Altenpflege-Monitor 2005

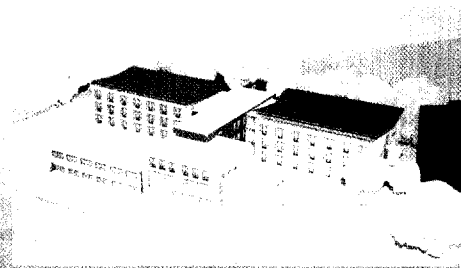
Ergebnisse der jährlich mit unterschiedlichen Schwerpunkten durchgeführten Studie. Die Einstellungen zur Altenpflege der Generation 50 plus.



ab Seite **314**

## Architektur

Das Caritas-Haus St. Josef in Mönchengladbach wird zum Altenpflegezentrum umgebaut. Das Besondere daran: die Kombination von Modulbauweise und Passivhausstandard.



ab Seite **333**

## Wohnen/Bauen

326

### Der erste Eindruck zählt

Foyer und Flure: Gestaltung unter Marketing-Gesichtspunkten  
Prof. Dr. Norbert Meiners

## Personal

328

### Balanceakt

Die Wohnbereichsleitung: zwischen Führen und Pflegen  
Bettina Staebeler

## Gesundheit

330

### Wenn der Appetit fehlt

Mangelernährung erkennen und (be-)handeln  
Melanie Mendel

## Wohnen/Bauen

333

### Schnell gebaut, Energie gespart

Ein Altenheim in Modulbauweise und Passivhausstandard  
Prof. Ludwig Rongen

## Info-Service

336

### Terminkalender

336

### Bezugsquellen

339

### Vorschau/Impressum

340

## Industrie-Forum

338

### Innovationspreis für Trevira CS Stoffe

338

### Ästhetisches und funktionales Bodendesign

338

### Batteriebetriebene Sicherheitskerzen

338

### Weniger Krankheitserreger und Luftschadstoffe

339