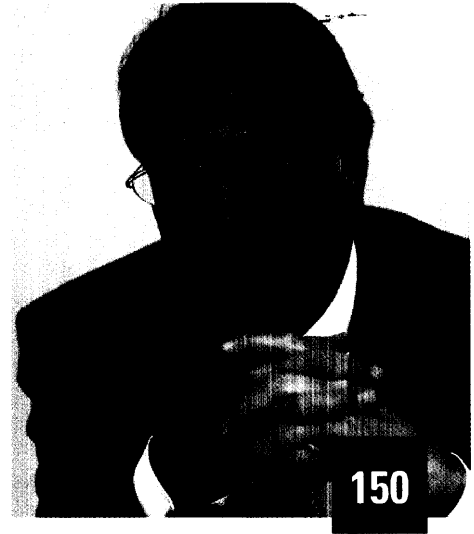


Eppendorf reloaded: Die gewaltigen Bauarbeiten auf dem 38 Hektar großen Areal des Hamburger Universitätsklinikums signalisieren den Aufbruch in eine neue Zeit: Beim UKE soll alles schöner und besser werden.



Wolfgang Pföhler: Er kennt sich in Wirtschaft und Politik bestens aus und hat ein großes Ziel: Wolfgang Pföhler will mit Rhön an die Spitze.

- 100 **Hauseigene Ärzte:**
Glücksfall für Heime und Kassen
- 104 **Klinik-Aktien:**
Fresenius belebt den Markt
- 105 **Rhön-Klinikum:**
Konkurrenz drückt die Kurse
- 106 **Maternus-Kliniken:**
Entlastung in Sicht
- 108 **Euromed:**
Vorläufiges Ende

TECHNOLOGIE

- 110 **Neurologie:**
Warten aufs Wunder
- 114 **Elektronische Gesundheitskarte:**
Pioniere in Bottrop
- 118 **Elektronische Gesundheitskarte II:**
Pragmatische Lösung
- 122 **Mobile IT:**
Daten auf Rädern

MANAGEMENT

- 126 **Qualitätsberichte:**
Mehr Mut
- 131 **Bundesgeschäftsstelle für Qualitätssicherung:**
Qualität ist Chefsache
- 133 **Datenanalyse:**
Die Klinik in der Hosentasche
- 136 **Fundraising:**
Von Freundeskreisen und Lebensrettern
- 140 **Ethik-Beratung:**
Hilfe für ratlose Ärzte
- 142 **Patienten-TV:**
Kostenloses Marketing

FACILITY MANAGEMENT

- 144 **Notruf-Terminals:**
Digitaler Lebensretter
- 147 **Medizinprodukte-Recht:**
1.500 Seiten Klartext
- 148 **Klinikeinrichtung:**
Mit Licht gegen die Angst

BERUF & KARRIERE

- 150 **Portrait Wolfgang Pföhler:**
Mission Spitzenplatz
- 154 **Nachwuchs Krankenpflege:**
Rezepte gegen den Exodus
- 156 **Führungsqualitäten:**
Die Erziehung der Ärzte

KOMMENTAR

- 186 **Gesundheitspolitik:**
Mehr Ungerechtigkeit

RUBRIKEN

- 3 **Editorial**
- 18 **Rechtsdepesche**
- 168 **FKT-Nachrichten**
- 172 **ÖVKT-Nachrichten**
- 174 **Einkaufsführer**
- 175 **Impressum**
- 176 **Blick in die Wirtschaft**
- 184 **Veranstaltungen**

BEILAGEN

Vollbeilagen:
Simpex-Objekt, Wahlstedt
Messe-Magazin

Teilbeilage:
Trillium report

Einkleber:
Postkarteneinkleber AKMS GmbH, Berlin