

## Geschwollene Beine: Ursache und Diagnose

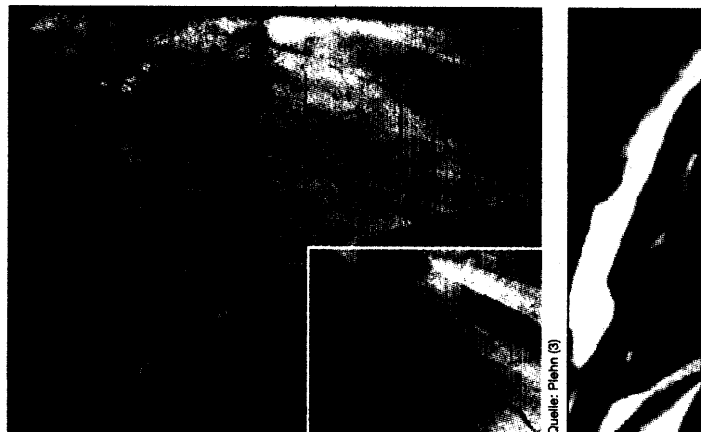
„Dicke“ Beine gehören fast zum alltäglichen Symptom in Klinik und Praxis. Doch die Ursachen können von harmlosen Befunden bis hin zu potenziell lebensbedrohlichen Venenthrombosen reichen. Welche Ursachen zu Grunde liegen und worauf Sie bei der Diagnostik achten sollten, lesen Sie auf **Seite 32**

## Dekompensierte Herzinsuffizienz: Welche Therapie?

Wie die chronische Herzinsuffizienz am besten behandelt wird, ist in zahlreichen

## So schnell kann sich ein Koronaraneurysm

In unseren Regionen entstehen Koronaraneurysmen typischerweise auf dem Boden einer Arteriosklerose. Und bisweilen können sie sich recht schnell entwickeln, wie ein Fallbeispiel in diesem Heft zeigt. Welche Ursachen sonst noch zu einem Koronaraneurysma führen können, wie häufig sie sind, wie sie behandelt werden und welche modernen Möglichkeiten der Diagnose (z. B. MRT) es gibt, lesen Sie auf **Seite 14**



Links: Rasche Progression eines atherosklerotischen Koronaraneurysms (kleines Bild). Rechts: Kardio-MRT mit Darstellung der Aneurysm

## Fachinternisten verlieren, Hausärzte gewinnen

Eines scheint sicher: Der neue EBM hat dazu geführt, dass die meisten Niedergelassenen mehr Punkte abrechnen, allen voran die

nur die Gynäkologen und Kinderärzte, weil deren Punktzahlzuwachs vor allem aus der Prävention resultiert, die ohne

## Experten st... Folsäure do

Folsäure bringt überhaupt nichts! So hatten wir in der September-Ausgabe der Cardio News die Ergebnisse der NORVIT-Studie (Norwegian

2000 PLUS