

TITELTHEMA

**HWS-Schleudertrauma**

- 5 Eine interdisziplinäre Herausforderung mit vielen Facetten
- 6 Das HWS-Schleudertrauma aus unfallchirurgischer-orthopädischer Sicht
- 10 Radiologie bei Beschleunigungsverletzungen der Halswirbelsäule
- 14 Neurologische Aspekte des Beschleunigungstraumas

AKTUELLES

- 16 KV Bremen  
DMP: Eine erste Bestandsaufnahme
- 18 Arzthelferinnen  
Hohe Ausbildungsbereitschaft bei Bremer Ärztinnen und Ärzten

INTERN

- 19 Akademie für Fort- und Weiterbildung  
Veranstaltungsinformationen
- 20 KV Bremen  
Neue Leitung der Plausibilitätsabteilung und der Geschäftsstelle Prüfungsgremien
- 21 KV Bremen  
Erste Abrechnung unter neuen EBM gut gemeistert

PHARMAKOTHERAPIE

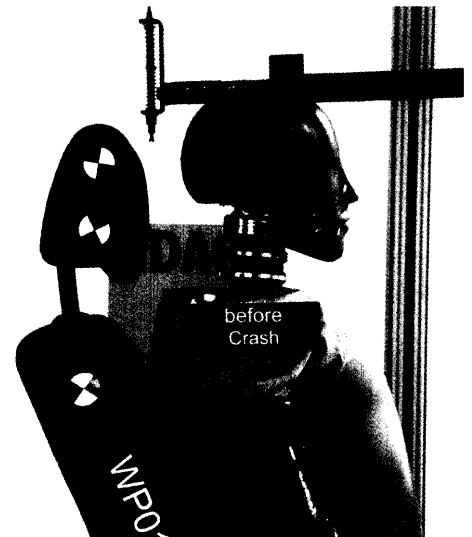
- 22 ASCOT-BPLA  
Mehr Nutzen durch neuere Antihypertensiva?

RUBRIKEN

- 3 Bremer Standpunkt
- 22 Impressum
- 23 Anzeigenbörse

6

Das HWS-Schleudertrauma hat generell eine erhebliche sozio-ökonomische Bedeutung und sollte vom erstbehandelnden Arzt, vom Radiologen und vom begutachtenden Neurologen und/oder Orthopäden entsprechend wahrgenommen werden.



16

Vor über zwei Jahren startete mit dem DMP DM2 das strukturierte Behandlungsprogramm zum Diabetes mellitus Typ 2. Das DMP Brustkrebs und das DMP Koronare Herzerkrankungen folgten. Ein Einblick in die ersten Erfahrungen und Ergebnisse.

18



Mitte Juli verabschiedete die Ärztekammer Bremen im Rahmen einer Feierstunde 115 ausgebildete Arzthelferinnen.

Hinweis zum Ärzteball

Die Anmeldefrist für den Ball der Heilberufe läuft in diesen Tagen ab. Bitte melden Sie sich kurzfristig in der Ärztekammer, wenn Sie am Ball teilnehmen möchten.