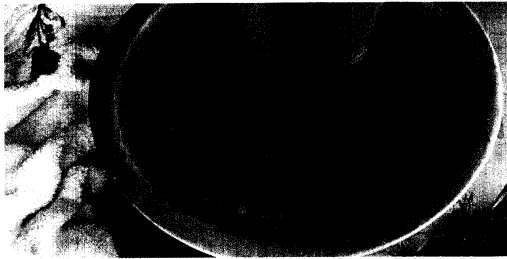


Titel



Alternative Pflegemaßnahmen beruhen häufig auf der Wirkung von Wärme und Kälte. Bewährte Anwendungen hierzu sind Wickel und Auflagen. Aber auch Berührungen können den Heilungsprozess unterstützen: Therapeutic Touch nennt sich eine Methode aus den USA, die wir Ihnen in diesem Heft vorstellen. (Seiten 6, 9, 14, 45)

Neue Serie: Pflegetipps zum Sammeln



Das basische Fußbad ist der erste Pflegetipp unserer Serie. Fünf weitere Anwendungen aus dem Bereich der alternativen Pflege werden folgen. (Seite 45)

Bibliomed auf der Medica: Halle 15, Stand C36

Impressum/Editorial 1

Britta Waldmann

Nachrichten 3

Pflege

Therapeutic Touch – Die heilsame Berührung 6
Renate Wallrabenstein

Ganzheitlich beraten 9
Beschreibung eines salutogenetischen Pflegekonzeptes
Gabriele S. Herberger

Alternative Pflege mit Wärme und Kälte 14
Friedhelm Henke

Ambulante Infusionstherapie mit einem Portkatheter, Teil 1 16
Silvia Hoffmann

Aggressionen richtig begegnen 19
Die Pflege verhaltensauffälliger Demenzpatienten
Peter Neumeier

Recht und Gesetz

Pflegestufen-Anpassung 23
Heimbetreiber können Pflegekassen auf Höherstufung verklagen
Siegfried Löffler

Unfall mit dem Dienstwagen: Wann haftet der Arbeitnehmer? 24
Urteil des Bundesarbeitsgerichts
Dr. W. Bruns, Dr. M. Andreas, Dr. B. Debong

Stationäre Altenpflege

Balsam für die Seele 26
Die Wirkung von Architektur und Farbe im Altenheim
Andreas Leitgeber, Thomas Haslacher

Ratschlag 29

Reportage

Pirat mit Trachealkanüle 30
Ambulante intensivmedizinische Betreuung von Kindern
Sabine Josten

Berufsfragen

Kooperativ führen – Mitarbeiter motivieren 34
Wolfgang Dyck

Praxistipp

TTB – der Therapeutische Tischbesuch 37
Wertschätzende Kurzzeitaktivierung
Bernd Kiefer, Bettina Rudert

Der Multifunktionsstuhl 40
Rollstuhl, Liege und Lifter in einem
Dr. med. Markus Schimmelpfennig

RechtsRat

Rechtsfragen aus dem Alltag der ambulanten Pflege, Teil 1 42
Hans Böhme

Serie – Pflegetipps zum Sammeln

Naturheilkundliche Pflegemethoden 45
Handlungsrichtlinie: Basisches Fußbad

Qualitätsforum

Ambulante Pflege in den Niederlanden 46
Tatsächlich: ambulante vor stationäre
Bianka Grau

Pflegedienste als Partner 48
Rehabilitationsklinik etabliert standardisiertes Nachsorgekonzept
R. Schmidt, Dr. W. Schupp, L. Niese

Fehler vermeiden mit der FMEA-Methode 52
Kostengünstige Fehleranalyse für Dienstleistungsbetriebe
Jörg Hallensleben

Medizinische Versorgungszentren 58
Neue Chancen für die ambulante Pflege
Dr. Wolfgang George

Bücher 60

Marktplatz 61

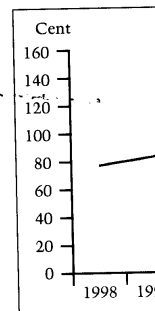
Unterricht, Stellenangebot, Termine 62

Umweltfreundlich: Gedruckt auf chlorfrei gebleichtem Papier

Beilagenhinweis: Dieser Ausgabe liegen Beilagen der Atlas Marketing & Service GbR Geißler, Schonungen, und der Berg Akademie GmbH, Berlin, sowie Teilbeilagen des DBfK Landesverbandes Bayern e. V., München, bei.

AVG-Stellung

Benzinpre



Berlin. – Beim Preisaushänge a Tankstellen du vielen Autofahrer werden. So kost Superbenzin de 1,45 Euro und stoff 1,17 Euro ambulante Pfler dies noch eine Bedeutung: den stehenden Anst kosten. Bei run gediensten in

Pflegestand

Osnabrück. – konferenz in c Expertenstand Erhalt und d Männern im E Etwa 650 Best ambulanten C Fachorganisat einrichtungen MDS – beteil Osnabrück. F sche Relevanz nenzförderung rie-Luise Mü auf hin, dass würdevoll" r schichtigkeit förderung ze dardebeneu Meinungsaus Vor allem die als wesentlic Diskussion. den nun vo November 2 standards in ren und amb

Weitere Info Deutsches Ne Caprivistraße www.dnqp.de

Pflegen Ambu