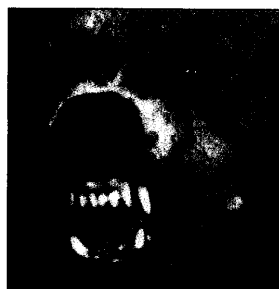




DIENSTAG 18. OKTOBER 2005



Tollwut-Impfung in der Reisemedizin

Das Thema Tollwut gehört in jede reisemedizinische Beratung. Darauf weist der Tropenmediziner Dr. Christian Schönfeld von der Charité Berlin hin.

MEDIZIN 10



Zusammenarbeit hat Zukunft

Ein erfolgreiches Modell in Augsburg zeigt: Durch Kooperationen mit Selbsthilfegruppen können Ärzte Patienten gewinnen.

WIRTSCHAFT 16

TIP DES TAGES

Bei Ersatzwagen ist auf Kosten zu achten!

Kollegen, die wegen eines nicht selbst verschuldeten Unfalls einen Ersatzwagen mieten müssen, sollten zuerst die Tarife von zwei oder mehr Anbietern vergleichen und dann ein marktübliches Angebot wählen. Damit vermeiden sie, daß sie auf einem Teil der Kosten sitzenbleiben. Das hat der Bundesgerichtshof (BGH) entschieden. Hintergrund: Häufig verlangen Autovermietungen einen besonderen **Unfallersatztarif** – und der kann nach Angaben der Zeitschrift „Finanztest“ **um bis zu 90 Prozent höher ausfallen als der Normaltarif**. Laut BGH darf ein solch teurer Tarif nur mit besonderem Grund gebucht werden. Wer den Tarif akzeptiert, riskiert, daß der Haftpflichtversicherer des Unfallgegners nicht alle Kosten trägt.

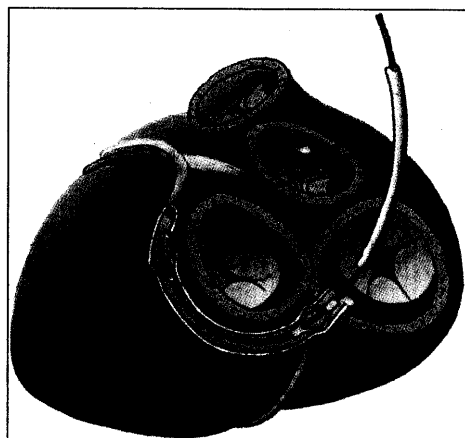
HINTERGRUND

Metallspange macht Mitral wieder dicht – und zwar ohne

Minimal-invasiver Katheter-Eingriff/Erstmals weltweit in Hamburg

HAMBURG (nie/mal). Patienten mit insuffizienten Mitralklappen müssen nicht unters Messer, um wieder funktionierende Klappen zu bekommen. Es geht auch anders: Eine via Katheter im Koronarsinus verankerte Metallspange zieht und drückt den Klappenring so zusammen, daß die Klappensegel wieder aneinanderliegen.

Hamburger Herzspezialisten haben erst kürzlich vorge-macht, wie ein solcher Eingriff abläuft. Einem 62jährigen Patienten am Herzzentrum der



Eine Metallspange wird via Katheter im Koronarsinus plazierte. Foto: UHZ

faltete sie unter Zuhilfenahme des Koronarsinus entlang des Klappenringes verankert. Die Spange drückt die Klappensegel aneinander. Eine gute neue Klappenfunktion. Angaben der Patienten sind eine Offenlegung der in Hamburg durchgeführten Katheterbehandlung in dieser bereits e...