

Frontzahnkronen zu gestalten bedeutet mehr als nur Keramik zu schichten. Seit einiger Zeit werden im Labor von Jan-Holger Bellmann fast keine Legierungen mehr verarbeitet; die Gerüste werden aus Zirkonoxid gefertigt und mit der neuen Zirkonoxidkeramik Lava Ceram von 3M Espe verblendet. Seine Arbeitsweise stellt Jan-Holger Bellmann vor

ab Seite ■ **1487**



Die klassische Teleskoptechnik hat noch lange nicht ausgedient – dies demonstriert Ralf Linde in seinem mehrteiligen Artikel. Im ersten Teil zeigte er Arbeitsvorbereitung, Herstellung der Funktionsabformträger und die Aufstellung der Zähne. Im vorliegenden zweiten Teil setzt er die Arbeit mit der Anfertigung der Primärteleskope und der Verblendung des Goldgerüstes fort.

Ab Seite ■ **1497**

### ▲ **Ausbildung**

Strietzel, PD Dr. rer. nat. R.:  
Dentallegierungen 1535

### ◎ **Ihr Betrieb**

Arbeitszeugnisse korrekt abfassen 1548

Interview mit Helmut Heidlindemann:  
Zahnersatz auf CAD/CAM-Basis 1550

Outsourcing im Dentallabor – warum nicht? 1554

Neues Informationskonzept von CompeDent 1558

Wahlleistungs-Optimierung –  
Alles ganz einfach ... 1560

### ■ **Bücher**

Dr. Eugen End: Die physiologische  
Okklusion des menschlichen Gebisses 1563

Arbeitsrecht und seine Tücken 1563

### ● **Termine**

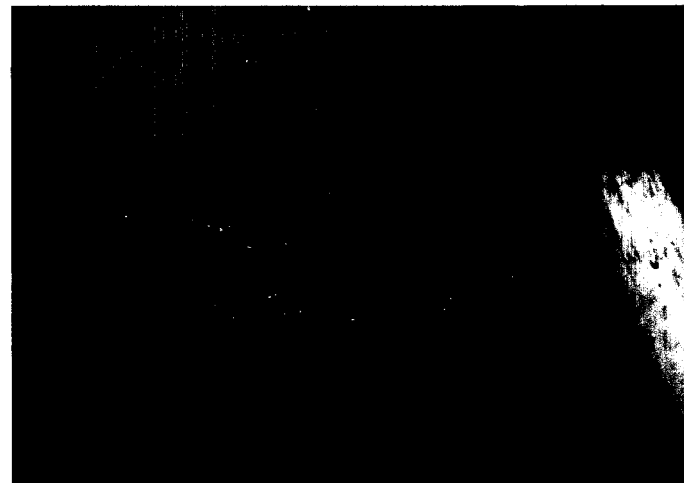
Kurse 1564

Kongresse 1571

### ○ **Letzte Meldungen**

Galvanoforming im Vergleich 1590

Impressum 1566



Zirkonoxid gehört mittlerweile schon zum Alltag vieler Zahn-techniker. CAD/CAM-gefertigte Kronen und Brücken werden immer beliebter und sind in vielen Dentallabors schon fester Bestandteil des Vollkeramik-Repertoires. Zu einem Kappchen aus Zirkonoxid gehört allerdings auch die entsprechende Verblendkeramik. Hans-Jürgen Joit arbeitet schon länger mit den Verblendmaterialien der Firma Elephant und berichtet über seine Erfahrungen mit der Zirkonoxid-Verblendkeramik Sakura Interaction

ab Seite ■ **1527**

