

Bildessay

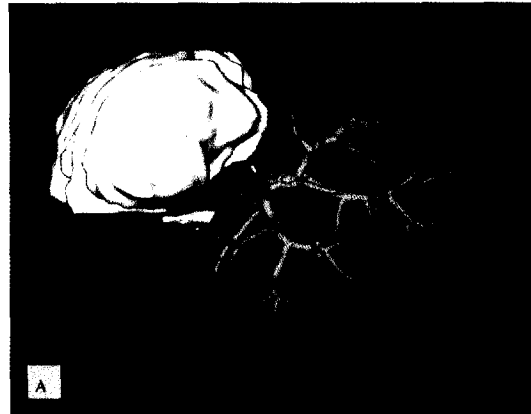
- 1337 Waller-Degeneration der Pyramidenbahn nach
Mediainfarkt

Brennpunkt

- 1340 Diagnose von Ösophagustumoren – Eindringtiefe
mit digitaler Radiographie bestimmen
- 1341 Pädiatrische Onkologie – Operationsvorbereitung
am Computer
- 1342 Prostatakarzinom – Tumorgading mit Kernspin-
spektroskopie
- 1343 Plasmozytom – Ganzkörper-CT als diagnostische
Alternative
- 1344 Wächterlymphknoten bei Mammakarzinom –
Gammadetektor entscheidend für Befund
- 1345 Tumoren im Kopf- und Halsbereich – Kombinierte
PET/CT besser als Einzeluntersuchung
- 1346 Myokardszintigraphie – Abdominale Nebenbe-
funde beachten
- 1347 Doppelphasen-CT – Bessere diagnostische
Genauigkeit beim Leberzellkarzinom
- 1347 Hepatozelluläres Karzinom – Bildgebung vor
Lebertransplantation nicht erforderlich
- 1348 Lungenembolie – Einzeldetektor-CT reicht aus

Pictorial Essay

- 1337 Waller's Degeneration of the Pyramidal Tract after
Ischemic Stroke



Virtuelle Resektionsplanung in der pädiatrischen Onkologie (Seite 1341).

Übersicht

- 1349 Infektiöse Erkrankungen des Hirnparenchyms bei
Erwachsenen: Bildgebung und differenzialdiag-
nostische Aspekte
*S. Hähnel, B. Storch-Hagenlocher, B. Kress,
C. Stippich, K. Sartor, M. Forsting, A. Seitz, O. Jansen*

Kinderradiologien

- 1366 Multi-Detektor-CT zur Diagnostik angeborener
Gefäßanomalien und ihrer Begleitbefunde bei
Neugeborenen und Kleinkindern
*J.G. Eichhorn, C. Fink, F. Long, R. Arnold, S. Ley,
H. Ulmer, H.-U. Kauczor*

Review

- 1349 Infectious Diseases of Brain Parenchyma in Adults:
Imaging and Differential Diagnosis
*S. Hähnel, B. Storch-Hagenlocher, B. Kress,
C. Stippich, K. Sartor, M. Forsting, A. Seitz, O. Jansen*

Pediatric Radiologies

- 1366 Multidetector CT of Congenital Vascular Anoma-
lies and Associated Complications in Newborns
and Infants
*J.G. Eichhorn, C. Fink, F. Long, R. Arnold, S. Ley,
H. Ulmer, H.-U. Kauczor*