

MEDIZIN IN DER PRAXIS

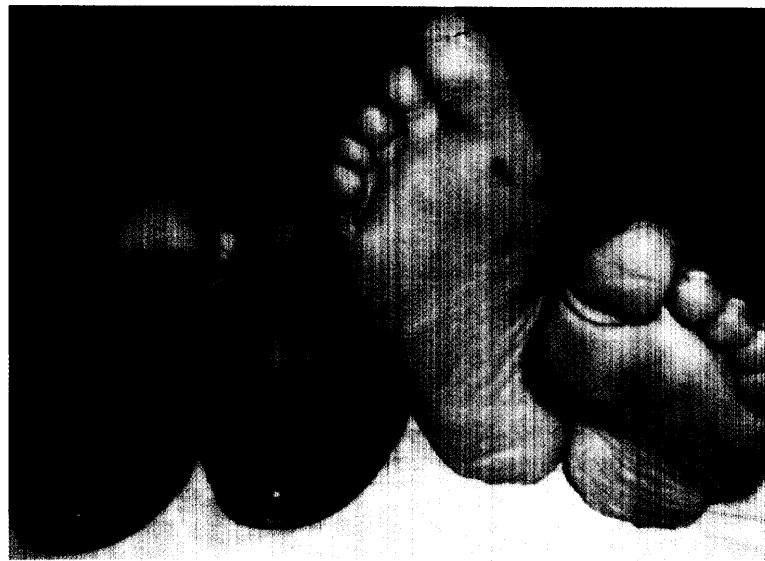
- 41 Diabetiker: Mit beiden Füßen im Leben trotz Polyneuropathie
E. Chantelau
- ▶ 42 **CME-Beitrag diabetischer Fuß**
Amputation ade: Augen auf statt Bein ab
E. Chantelau
- 47 CME-Fragen diabetischer Fuß
- ▶ 51 Ambulant erworbene Pneumonie:
Häufig – und immer noch häufig tödlich
K. Harzbecker
- ▶ 56 Therapie depressiv Erkrankter beim Hausarzt:
Beschränken Sie sich auf eine kleine
Arzneiauswahl
K. Wahle
- 60 Wirkungsweise von Antibiotika: Unterschiede
im Zellaufbau werden clever genutzt
A. Bonert und W. E. Müller

INDUSTRIE & FORSCHUNG

- 62 News: Hypertonie, Migräne, allergische Rhinitis, Asthma und Ausdauersport, Autoimmunthyreopathien u.a.
- 65 Report zum Thema Nutzen und Risiken von Antirheumatika
- 69 Report zum Thema kurz und lang wirksame Insulinanaloga

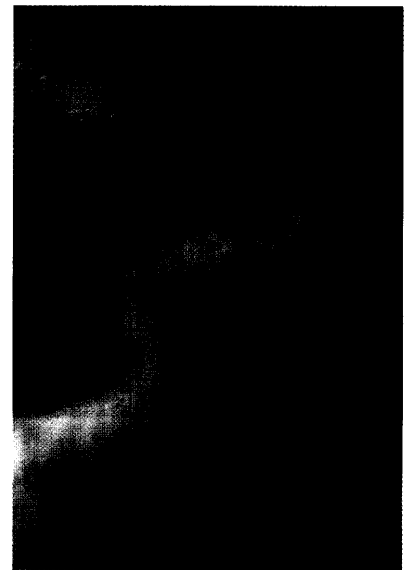
INTERMEDZO

- 75 Picassos Strandszenen: Lebenslust und Wellenspiel



42 Na, wo drückt denn der Schuh?

Am allerbesten gar nicht! Darum hingeschaut – bei diabetischer Polyneuropathie mindestens alle drei Monate. Sammeln Sie hier CME-Punkte.



56 Depression

Als Hausarzt behandeln Sie Patienten mit leichter bis mittelschwerer Depression. Wie packt man das sinnvoll an?

