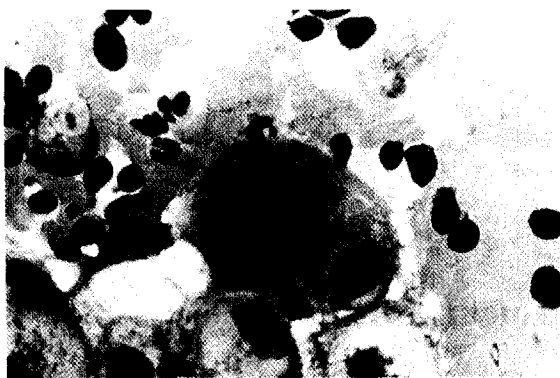




Schlag für Schlag

Die Darstellung des Herzens und der Bewegung des Herzmuskels ist bei vielen Erkrankungen von großem Interesse. Neben der invasiven Möglichkeit mittels Herzkatheter stehen einige nichtinvasive Methoden zur Verfügung. Heutzutage können mit der Magnetresonanztomographie nicht nur morphologische, sondern auch funktionelle Parameter sehr gut erfasst werden. Lesen Sie, welche Möglichkeiten die MRT des Herzens bietet und was Sie als MTA dabei zu beachten haben.

Seite 644



Diagnose ohne Patientenbelastung

Eine Flüssigkeitsansammlung in Körperhöhlen oder Geweben kann ein Symptom ganz unterschiedlicher Grunderkrankungen sein. Die zytologische Untersuchung von solchen Ergussflüssigkeiten erlaubt eine sichere Unterscheidung zwischen benignen und malignen Ursachen. Bei gutartigen Ergüssen, z. B. bei Allergien oder Infektionen, kann die Zellzusammensetzung Hinweise auf die Grunderkrankung geben. Finden sich maligne Zellen, können diese durch die Zytologie häufig qualifiziert, gelegentlich sogar einem bestimmten Primärtumor zugeordnet werden.

Seite 636

Aktuelles

| | |
|---------------------------|-----|
| Forschung | 628 |
| Gesundheitspolitik | 630 |
| Bücher | 631 |
| Aus der Industrie | 632 |

Fachbeiträge

| | |
|---|-----|
| Histologie/Zytologie | |
| Zytologie der Körperhöhlenergüsse | 636 |
| Mikrobiologie | |
| Telemedizin in der mikrobiologischen Diagnostik | 640 |
| Magnetresonanz | |
| Morphologische und funktionelle Herzuntersuchung | 644 |
| MTA-Preis 2005 | |
| Vergiftungen durch Organophosphate (Teil 2) | 649 |
| Englisch | |
| Veterinary Personnel in the USA | 652 |
| Mykologie | |
| Identifizierung von Dermatophyten | 654 |
| Morphologie-Histologie-Tage | |
| Was erwartet Sie – Kurzfassung verschiedener Beiträge | 657 |
| Radiolog. Diagnostik | |
| Die Bauchspeicheldrüse in MRT und CT (4.2) | 660 |
| Auf einen Blick | |
| Zink-Protoporphyrin (ZPP) | 664 |

dvta-Service

| | |
|---|-----|
| Aus dem Verband | |
| Wir sind für Sie da | 666 |
| Aktuelle Informationen zur Transfusionsmedizin | 666 |
| MTA auf der Messe „Gesundheit aktiv“ | 666 |
| Frist für Antrag zur außerordentlichen Mitgliedschaft | 666 |
| Wahlprüfsteine – der dvta fragt die Parteien | 668 |
| Konstanze Krehl: Arbeitsmobilität in Europa | 672 |
| Rechtsprechung | |
| Neues Tarifrecht im öffentlichen Dienst (3) | 667 |