

# Deutsche Medizinische Wochenschrift

# 33

130. Jahrgang · 19. August 2005 · Seiten 1849 – 1916

## 1889 Mediquiz

### Übersichten

- 1891 Update Früharthritis und frühe rheumatoide Arthritis  
*J. Detert, H. Bastian, G.-R. Burmester*

### Kommentare

- 1897 Der steinige Weg zu besser verträglichen Antirheumatika  
*W. W. Bolten*

### Pro & Contra

- 1900 Rheumatoide Arthritis: aggressive Frühtherapie unter Einschluss von Biologika – Pro  
*A. Rubbert-Roth*
- 1901 Biologika als Therapie der ersten Wahl bei rheumatoider Arthritis – Contra  
*K. Krüger*

### Fragen aus der Praxis

- 1902 Vor Chemotherapie: Bestimmung der Kreatinin-Clearance mittels Formel oder 24h-Sammelurin?  
*R. Alkier, R. Braun*

### Mitteilungen der DGIM

- 1905 Abschließender Kongressbericht: 111. Jahrestagung der Deutschen Gesellschaft für Innere Medizin (DGIM), 02. – 06. April 2005 in Wiesbaden

### 1909 Forum der Industrie

### 1913 Veranstaltungen

### 1914 Personalia / Lebensbilder

### 1915 Impressum

### Review articles

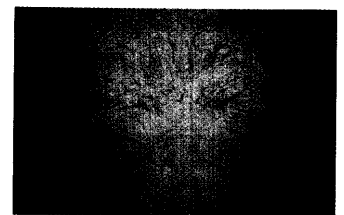
- 1891 Update early arthritis and early rheumatoid arthritis

### Commentary

- 1897 Path of trial and tribulation to safer NSAIDs

### Pro and contra

- 1900 Rheumatoid arthritis: early aggressive therapy including biologicals – pro
- 1901 Biologicals are the first choice for RA treatment – contra



Was sehen Sie?

## Auflösung

### CME-Quiz aus Heft Nr. 23/2005

#### Tumorschmerzen

Folgende Antworten sind richtig:

Frage	1	2	3	4	5	6	7	8	9	10	11
Antwort	D	E	D	B	C	B	E	C	C	E	E

Die Teilnahme-Bescheinigungen werden ab dem 17.8.2005 versandt.  
Teilnehmer auf dem Postweg erhalten ihre Bescheinigung per Post,  
Online-Teilnehmer per E-Mail.

**Titelbildvorlage:** MRT der Halswirbelsäule (siehe dieses Heft, Seite 1869)