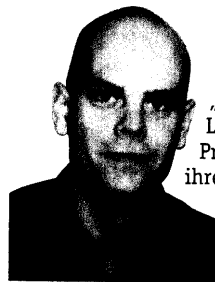


LaborPraxis

Juli/August 2005 · 29. Jahrgang

 www.laborpraxis.de

Mit dem InfoClick erhalten Sie im Internet nutzbringende Zusatzinformationen zu allen Fachartikeln.

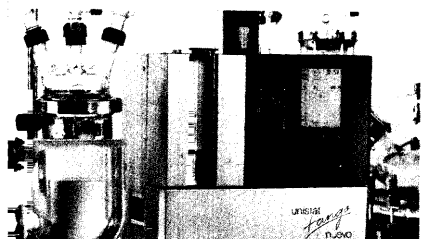


Jörg Castor, verantwortlicher Projekt-Mitabeiter im Fraunhofer IAO

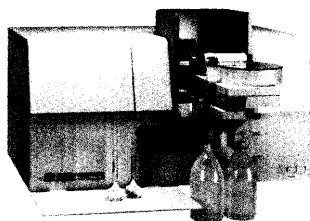
„Die Arbeitsumgebung Labor soll beim Lab 2020-Projekt ganzheitlich mit ihren Einflussfaktoren Raum, Gebäude, Prozesse, Technologie und Services betrachtet werden.“
Seite 44



Steigende Qualitätsansprüche und prozessnahe Messung stellen immer höhere Anforderungen an die mobile Trübungsmessung. **Seite 36**



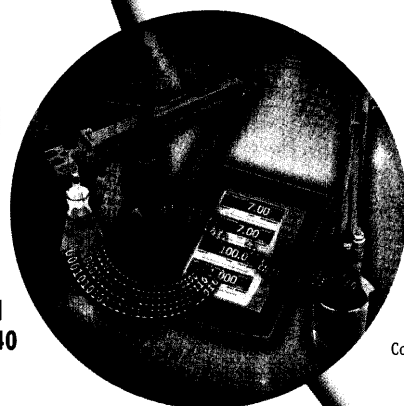
Eine neue Serie von Thermostaten soll aktuelle Forderungen der Anwender erfüllen. **Seite 46**



Eine aufwändige Probenvorbereitung kennzeichnet die Untersuchung von Bodenproben auf Thallium und andere Schwermetalle. **Seite 50**

TITELBILD

Im Labor bereiten häufig nicht das Messen von Daten, sondern vielmehr deren Analyse und Transport Schwierigkeiten. Eine neue Generation von Messgeräten löst dieses Problem durch die Kombination von Analysengerät und Computer. **Seite 40**



Bilder: Eutech Instruments
Collage: Annette Sahlmüller

SERVICE

EDITORIAL 3
FIRMENVERZEICHNIS 6
IMPRESSUM 6
TERMINSACHE 8
WISSENSCHAFT & FORSCHUNG 10
WIRTSCHAFT & MÄRKTE 12
GPC TIPPS & TRICKS FOLGE 9 61
PRODUKTE & INNOVATIONEN 62
LITERATUR & MEDIEN 70
DRAHT ZUM LP-TEAM/VORSCHAU 73
MARKTBAROMETER 74

MAGAZIN

Erste Temperier- und Messgerätetage „Treffpunkt Taubertal“ **17**

LEBENSMITTELANALYTIK

Bestimmung von Chlortetracyclinen in Schlachtproben **18**
 ANDREA VOCKEL, MANFRED GROTE, ARMIN MEHLICH
Neue Produkte mit „Tomaten vor den Augen“ **22**
 CAROLINE MÄHR
Inhaltsstoffe mit Einfluss auf die Gesundheit **24**
 MANFRED METZLER
Analyse multipler Pestizidrückstände in komplexen Matrizien **28**
 SANDRA RONTREE, DAVID DOUCE, PETER HANCOCK, HANS G. J. MOL, ANDREAS TEI
Langzeiterfahrungen in der GC-Routineanalytik von Mykotoxinen **32**
 WOLFGANG BRODACZ
Trübungsmessung: Hexerei oder sinnvolle Messgröße? **36**
 SUSANNE GOLLOR
Neue Produkte zu Lebensmittelanalytik **38**

BASIC EQUIPMENT

Messung und Verarbeitung an einer Stelle **40**

LABORAUSSTATTUNG

Lab 2020 - Laborkonzepte für die nächsten Jahre **44**

SPECIAL