

Inhalt

AKTUELLE MEDIZIN

4 Report

So kommen Sie der Ödemursache auf die Spur

Nachgefragt

8 Rückrufaktionen für implantierbare Defibrilatoren – Wie beraten Sie Ihre Patienten?

Interview mit B. Lüderitz, Bonn

15 Wie gut wirkt die sublinguale Immuntherapie?

Interview mit U. Darsow, München

10 Kongressbericht

Fünf Tage nach der Hemikolektomie schon wieder zu Hause

12 Leserforum

16 Kritisch gelesen

- Impfung gegen Gürtelrose
- Tennisellbogen – was hilft wirklich?
- Vitamin E und ASS verhüten keine Karzinome
- Die Haut madig gemacht
- Heterosexuelle HIV-Infektionen immer häufiger
- Kann man sich vor Schnupfen schützen?
- Keine Chance für Montezumas Rache

FORTBILDUNG

Plastische Chirurgie im HNO-Bereich

23 Neue Nase, neues Ohr: Eine plastische Operation ist kein Friseurbesuch

Editorial von A. Berghaus, München

24 Funktionelle und ästhetische Chirurgie der Nase: Welche Operation ist sinnvoll, wann zahlt die Kasse?

Übersicht von A. Berghaus, München

28 Plastische Korrektur bei Ohrdeformitäten

Wie Ohren angelegt, umgeformt und neu aufgebaut werden

Übersicht von A. Naumann, München

MMW-Seminar Bluthochdruck

33 Milde Hypertonie, niedriges Risiko: wann eingreifen?

Von H. Holzgreve, München

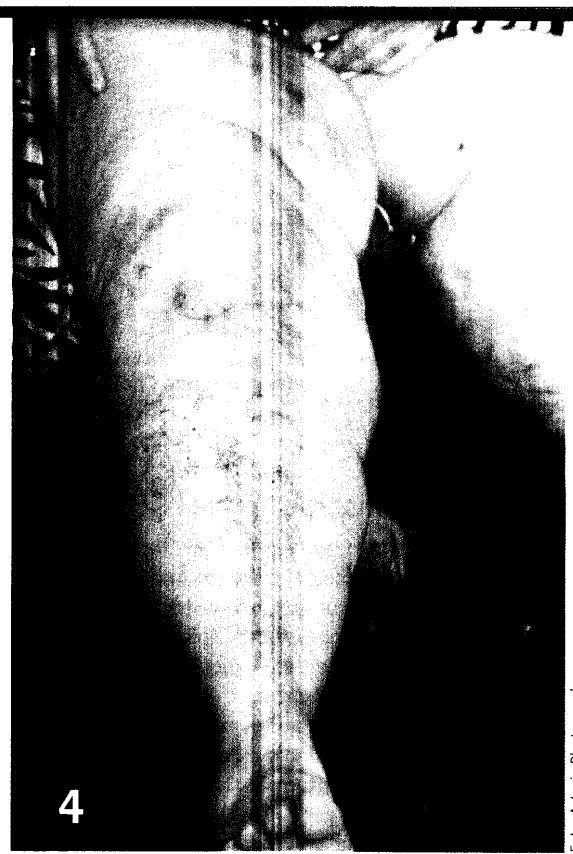


Foto: Arterea Photography

WAS LÄSST DIESES BEIN SCHWELLEN? — Schon mit relativ geringem diagnostischen Aufwand können Sie der Ursache von dicken Beinen auf die Spur kommen (in diesem Fall handelt es sich um ein Lymphödem). Die wichtigsten differenzialdiagnostischen Hinweise stellen wir im Report vor.



Foto: Laif

HYPOSENSIBILISIERUNG OHNE PIKSER

— Für Heuschnupfenpatienten mit Spritzenphobie und wenig Zeit ist die sublinguale Immuntherapie eine attraktive Alternative zur herkömmlichen Immuntherapie. MMW hat nachgefragt, ob die „sanfte“ Hyposensibilisierung auch hinsichtlich ihrer Wirksamkeit eine echte Alternative ist.

15

SO ERREICHEN SIE UNS:

MMW (Münchener Medizinische Wochenschrift)-
Fortschritte der Medizin · Urban & Vogel GmbH
Neumarkter Straße 43 · D-81673 München
Fax: 089/4372-1420 · E-Mail: einecke@urban-vogel.de
www.cme-punkt.de/www.mmw.de