

Übersicht • Review Article

- 396 — Pollenassoziierte Lipidmediatoren – Botenstoffe aus Pollen mit proinflammatorischer und immunmodulatorischer Wirkung auf Zellen der allergischen Entzündung. *C. Traidl-Hoffmann, A. Kasche, V. Mariani, T. Jakob*

Original • Original article

- 402 — Immunglobulin-E-vermittelte Allergien durch Holzstäube – Identifizierung eines Majorallergens aus Abachiholz. *S. Kespohl, R. Merget, T. Brüning, M. Raulf-Heimsoth*

Übersichten • Review Articles

- 408 — Prädiktion und Prävention von Atopie und Asthma – eine Vision nimmt Gestalt an. *E. Hamelmann*
414 — Atopie-Patch-Test als klinisch-experimentelles Modell. *U. Darsow, J. Huss-Marp, K. Katzer, S. Weissenbacher, C. Traidl-Hoffmann, K. Eyerich, H. Hofmann, B. Eberlein-König*
421 — Nasale Allergen-Provokationstestung im Kindes- und Jugendalter. *L. Klimek, E. Rietschel*

Allergo Praxis • Allergy Practice

- 428 — Firmenunterstützte Symposien des World Allergy Congress 2005
432 — Satellitensymposien beim World Allergy Congress 2005
435 — Impressum

Neue Mediatoren

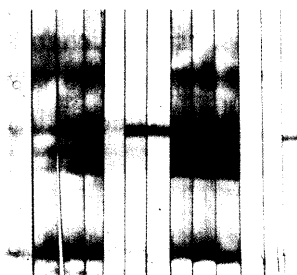
Pollen sind mehr als nur Allergenträger. Im feuchten Milieu setzen sie Lipidmediatoren, „PALMs“, frei – mit profunden Wirkungen auf Zellen der allergischen Immunantwort.



396

Neues Allergen

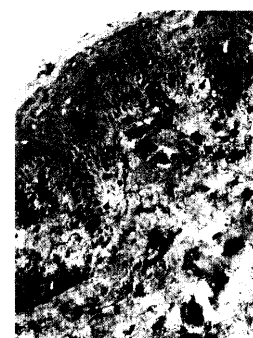
Ein Team des Berufsgenossenschaftlichen Forschungsinstituts für Arbeitsmedizin (BGFA) in Bochum hat ein 38-kD-Protein aus Abachiholz als erstes Holzallergen (Trip s 1) identifiziert.



402

Neues Modell

Der Atopie-Patch-Test dient eigentlich zur Klärung der Frage, ob IgE-vermittelte Sensibilisierungen eine auslösende Rolle bei ekzematösen Hautreaktionen spielen. Jetzt zeichnen sich neue Einsatzmöglichkeiten im experimentellen Bereich ab.



414

Redaktion

Verlag Urban & Vogel
Markus Seidl
Neumarkter Straße 43
81673 München
Tel.: (0 89) 43 72-14 01
Fax: (0 89) 43 72-14 00
E-Mail: seidl@urban-vogel.de

Das Zeitschriftenarchiv und die Autorenrichtlinien finden Sie online unter www.allergo-journal.de



Titelbild

Gerhard Schultze-Werninghaus, Johannes Ring, Ulrich Wahn und Wolfgang Rebien umrahmen Heidrun Behrendt.

Zeichnungen: Dieter-Lothar Adam