

8/2005

Mit Hirtentäschel steht die Blutung 26

Ursel Bühring, Heilpraktikerin

Zwangsstörungen – wo beginnt die Krankheit?

Wenn Zwänge das Leben beherrschen 32

Dr. med. Wolf-Jürgen Maurer

Wie wirkt das?

Antiarrhythmika 35

Dr. med. Volker Schmiedel

Mit Brottrunk Abwehr und Verdauung verbessern

Ein Schluck Brot zu jeder Mahlzeit 37

Dr. rer. nat. Bettina Pabel

Der Energiebegriff in der chinesischen Medizin

Wie das Qi die Welt bewegt 39

Dr. med. Christian Schmincke

BEWUSST ERNÄHREN

Die 5-Elemente-Küche als Schule der Wahrnehmung 42

Christoph Wagner, Heilpraktiker

Pfirsich

Saftiges Obst in samtweicher Haut 46

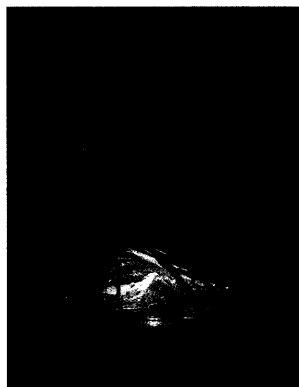
Peter Mayr, Diplom-Diätküchenmeister

... UND AUSSERDEM

Editorial	3
Leserforum	6
Für Sie notiert	48
Auflösung des Juli-Rätsels	48
Bücher	49
Standpunkt	54
Impressum	55
Vorschau	55
Rätsel	55

Zum Titelbild: Fast jeder Mensch trägt in seinem Inneren das Bild einer Landschaft, zu der er ein besonders inniges Verhältnis verspürt: ein Bild der „Landschaft seines Herzens“. In diesem Sinne ist das fremdete Gemälde eines Angiogramms der Koronargefäße zu verstehen, dessen Adern eine vertraute Landschaft umklammern

**Einhefter,
nur in einem Teil
der Auflage
Seite 27–30**



Sonderdruck
Naturarzt
bewußt leben gesund ernähren natürlich heilen

Wenn die Seele die Sprache verliert ... fängt der Körper an zu reden. Wie seelische Einflüsse körperlich krank machen.



Jeder besitzt ein Warnsystem des Allgemeinbewusstseins (oder unterfunktionalen Selbstes), d. h. die Intuitionen. Ist dieses System regelmäßig (beim Bedauern) aktiv, ist die eigene Lebensgestaltung und psychosomatische Krankheitsentwicklung im Zusammenhang mit dem Körper zu beobachten. Psychosomatische Krankheiten sind oft Ausdruck einer Konfliktbewältigung, bei einer Konfliktbewältigung in anderen Menschen, die auch in sich selbst.

Wie viele krank macht, ist die Umgang mit den eigenen Gefühlen. Viele Menschen haben bereits viele Jahre und manchmal Jahrzehnte gelebt, haben versucht, „gütig“ leben und Lebensgefühl im Kopf. Mit diesem Versuchen helfen und helfen können sie dann unangenehm in eine traumatische Lebens- und Arbeitsgestaltung und meist in einer Schizophrenie. In einem „leichten Lebensumfeld“ können viele Krankheiten oder psychosomatische Krankheiten. Die Berücksichtigung der Belastungssituation als Krankheit werden einen Blick ins Innere der individuellen Lebensgestaltung. Bei einer Seele und Körper umgeben den Körper gibt es nicht davon, nach neuen Lösungsmöglichkeiten zu suchen.

Ziel einer nicht problematischen Konfliktbewältigung ist es, wieder mehr auf eigene Stärken und Charaktere von Eigenverantwortung die eigene Lebensgestaltung zu ändern und Entscheidungen für eine „jungere Generation“ zu geben. Die Schritte finden sich in dieser Arbeit nahe der „Naturarzt“ ebenso wie im Buch „Naturarztverfahren und Psychoanalyse“ von Dr. Ch. F. Dopsch und Dr. W. J. Maurer im Hippocampus-Verlag.

Information und Anmeldung:
Dr. W. J. Maurer, Psychoanalyse, Kuzmastr. 22, 88175 Schönbühl, Telefon 0 82 81 0 22 0, Fax 0 82 81 0 24 1 84
<http://www.allgemein-psychosomatische-erhebungs.de>

Naturarzt -Sonderdruck

„Wenn die Seele die Sprache verliert ... fängt der Körper an zu reden. – Wie seelische Einflüsse körperlich krank machen“

Psychosomatische Artikel-Reihe von

Dr. med. W.-J. Maurer,
die in unregelmäßiger Folge im **Naturarzt** erschienen ist.

Ich bestelle Sonderdruck(e)
(32 S.) zum Preis von € 6.– incl.
Versandspesen und MwSt.

Zahlungsweise:

Voraus-Scheck anbei
 Gegen Abbuchung

Bankverbindung:

Konto BLZ

Bank

Datum Unterschrift des Bestellers

Absender:

Name, Vorname

Straße, Haus-Nr.

PLZ, Ort

Ausfüllen und einsenden an
**Naturarzt • Feldbergstr. 2
61462 Königstein**