

Study Highlights

- 58 Solifenancin bei überaktiver Blase
- 59 Antidiabetikum Piaglitazon
- 59 Kalziumantagonisten
- 60 Morbus Crohn-Patienten
- 60 Koronare Herzkrankheit

Schon gewusst?

- 62 »Urinblase und Magen waren allein natürlich«
Vor 200 Jahren starb Schiller an TBC

Kongresse

- 68 Kongressberichte
- 88 Kommentierter Kongresskalender
- 91 Zertifizierte Seminare

News & Views

- 76 Diabetische Nephropathie
- 77 Atemwegserkrankungen
- 77 Schmerztherapie
- 78 Clopidogrel – Monotherapie
- 79 Depression
- 79 Neues Basisinsulin

Rubriken

- 1 Im Blickpunkt
- 6 Medizin im Bild • Ein Ende der „weißen Seuche“
- 13 Leser fragen – Experten antworten
- 54 In eigener Sache
- 67 Buchbesprechungen
- 72 FAQ
- 81 Glosse • Wie (un)gesund ist Heiraten?
- 92 Beirat/Impressum
- 94 Dr. Brausebier • Im Bluttausch
- 96 Was macht eigentlich ... Dr. Thomas Wessinghage



10

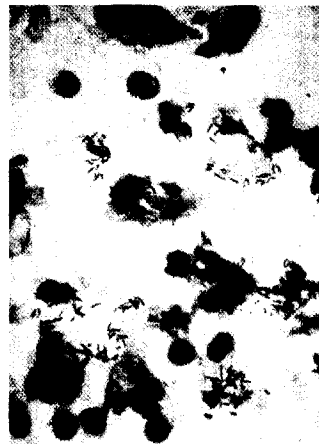
Der King war's auch...

Meist bleibt die Medikamenten-abhängigkeit im Verborgenen.

62

14 Jahre Sterben.

So beschrieb Schiller seine Tuberkulose-Erkrankung



68

Nicht dabei gewesen?

Wir waren für Sie vor Ort: Lesen Sie in den Kongressberichten z.B. das Neuste aus der Pneumologie



42

Schlaganfall!

Das Update bringt Ihnen nicht nur den aktuellen Wissensstand, sondern auch gleich 2 CME-Punkte