

lernend
isch kranker
steigt die Zahl

stigma wird
erplanung
bei Patienten

n
sychisch
tffälischen
sychiatrie

gslos?

ort

emenz

skussionen:
s sichert

geriatrischen
liche Beilage

Infos/LEXsoft: Tipps und Tricks

Literatur/Recht

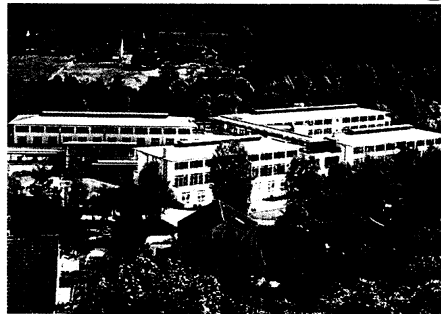
Kommentar:

Forschung – Stiefkind der Sozialarbeit
im Gesundheitswesen?

Impressum

Gremien

Aataalklinik Wünnenberg



Klinik für neurologische und neurochirurgische Rehabilitation und Nachbehandlung von Schädel-Hirn-Traumata.

Modellklinik für Schlaganfallpatienten,

Zentrum für interdisziplinäre Frührehabilitation.

Bad Wünnenberg (Kneippheilbad im Kreis Paderborn, Nordrhein-Westfalen) liegt in einem weitläufigen Erholungsgebiet mit einer guten Verkehrsanbindung.

Weitere Informationen:

Aataalklinik Wünnenberg GmbH

Klinik für Neurologische und Neurochirurgische Rehabilitation
In den Erlen 22
33181 Bad Wünnenberg
Tel. (0 29 53) 97 05 41
Fax (0 29 53) 97 05 45
E-Mail: info@aataalklinik.de
Internet: www.aataalklinik.de



- Die Aataalklinik verfügt über modernste diagnostische und therapeutische Einrichtungen wie zum Beispiel Schluckdiagnostik, Kernspin- und Computertomographie
- Neurologische Frührehabilitation/ Postprimäre Rehabilitation
- Anschlussheilbehandlung/ Anschlussrehabilitation
- Logopädische Intensiv-Rehabilitation/ Regionalzentrum Ostwestfalen-Lippe für die Rehabilitation von Aphasikern
- Förderung der Selbsthilfe/Anlaufstelle für Selbsthilfegruppen (Schlaganfallbüro der Stiftung Deutsche Schlaganfall-Hilfe)
- Präventions- und Vorsorgeprogramme (Medical Check-up, Gesundheitsangebote)
- Langzeitpflegebereich/Aktivierende Pflege (Pflegeheim/Pflegeversicherung)
- Dialysezentrum (ambulant, stationär während der Reha, Feriendialyse)
- Therapiezentrum für ambulante Rehabilitation (Physiotherapie, Massage, Ergotherapie, Logopädie, Psychologie, Vorsorgeprogramme)

Aataalklinik Wünnenberg Pflege GmbH

Pflegestation »St. Antonius«
Pflegeheim für vollstationäre Pflege u. Kurzzeitpflege
In den Erlen 22
33181 Bad Wünnenberg
Tel. (0 29 53) 97 07 02
Fax (0 29 53) 97 07 60
E-Mail: pflgestation@aataalklinik.de
Internet: www.aataalklinik.de