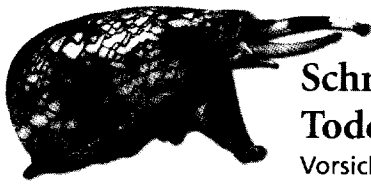


40. Jahrgang/Nr. 26
D 2892
1. Juli 2005

MEDICAL TRIBUNE

Von Ä



**Schnecke schießt
Todespfeil**

Vorsicht beim Tauchen. 14



**Praxisgebühr
verdreifachen!**

Warum Dr. Drews das will. 22

**Richtig handeln beim
Brand-Notfall**

Wenn das Grillfeuer zuschlägt. 10

Alkohol fördert Herzinfarkt

SAN FRANCISCO – Wer in jungen Jahren gern Bier oder Wein genießt, kann nicht auf Herzschutz hoffen. Vor allem Anhänger exzessiven Trinkens verdoppeln ihr Risiko für Koronarverkalkungen, so die CARDIA-Studie mit über 3000 Teilnehmern. Wurden 14 und mehr Drinks pro Woche konsumiert, wies jeder Fünfte der heute 33- bis 45-Jährigen Kalk auf, bei 1 bis 6 Drinks waren es 9 %, unter Abstinents 8 %.

Mark J. Pletcher et al., Am J Epidemiol 2005; 161: 423 – 433

MT nennt Ihnen die passenden Diagnosen

Hier trumpfen Chroniker-Komplex

Für die hausärztlichen Komplexleistungen nach den Nrn. 03210 und 03211 gibt es kein abschließendes Verzeichnis der Diagnosen, die zu ihrer

Abrechnung berechtigen. Das sorgt aber auch für Unsicherheit. Daher haben wir die 50 häufigsten Diagnosen der Allgemeinärzte und Hausarzt-

Internisten recherchiert und einer unserer Abrechnungsexperten hat sie den Komplexen zugeordnet – als Basis ein gute Abrechnungshilfe. Neben De-

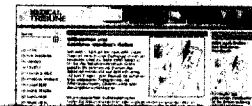
tail
bell
nur
und
fall

Ozon tötet

Direkt in die Nase strahlen

Lampe lindert

Gebühren-Handbuch



Die wertvolle Abrechnungshilfe
Verlag steht Ihnen jetzt
Verfügung. Für Besitz