

INFo NEUROLOGIE & PSYCHIATRIE

interdisziplinäre Fortbildung in der Neurologie, Psychiatrie und Psychiatrie

FORTBILDUNG

- 51 Leitlinie Depression**
 Diagnostik und Therapie depressiver Störungen. Aktuelle Leitlinienentwicklung im interdisziplinären Konsens
H. Härter, P. Sitta, I. Bermejo, Freiburg
- 53 Leitlinie Psychosoziale Therapien**
 Leitlinie kurz vor der Publikation. Mit Evidenz in die soziale Integration
W. Weig, Osnabrück
- 54 Suchtleitlinie Alkohol und Opiate**
 Evidenzbasierte Wege aus der Sucht
M. Gastpar, Essen

Wie gefällt Ihnen InFo Neurologie & Psychiatrie? Schreiben Sie uns!

Redaktion InFo Neurologie & Psychiatrie
 Urban & Vogel Verlag,
 Neumarkter Str. 43, D-81673 München,
 E-Mail: moreano@urban-vogel.de

AKTUELL

- 56 Images of Neurological Medicine**
 Der dysembryoplastische neuroepitheliale Tumor
K. W. Kuchelmeister, Gießen
- Kongressberichte**
- 58 Divergenz zwischen Arzt- und Patientensicht.**
 Sag, wie hältst du's mit der Remission?
- 60 Was Entzündung für die Psychiatrie bedeutet.**
 Psyche und Immunsystem-im Dialog
- 61 Schlafstörungen bei Morbus Parkinson –**
 Erschlagen vom nächtlichen Horrortrip
- 63 Morbus Parkinson: Je früher der Therapie-**
 beginn, desto besser die Lebensqualität

RUBRIKEN

- 62 Kurzmeldungen vom APA-Kongress**
- 66 Berichte von Symposien der Pharmaindustrie**
- 73 Impressum**

41

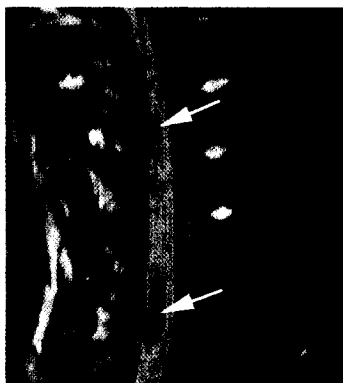


Foto: Superbild

In Pathophysiologie, Diagnostik und Therapie der Multiplen Sklerose hat sich in den letzten Jahren viel getan. Das Praxisrelevante der neuen Leitlinie MS hat Prof. Rieckmann für Sie zusammengestellt.

54



Foto: Superbild

Welche Ansätze versprechen bei Suchterkrankungen den meisten Erfolg? Zu dieser Frage wurden in den letzten Jahren mehrere Leitlinien erarbeitet. Prof. Gastpar berichtet über den aktuellen Stand.

56



Foto: K. W. Kuchelmeister

Vor knapp 20 Jahren wurde durch Untersuchungen an Biopsiematerial eine neue Hirntumor-Entität abgegrenzt. PD Kuchelmeister stellt den dysembryoplastischen neuroepithelialen Tumor im Bild vor.