

Originalia • Original Articles

- 329 — Primärprävention der Typ-I-Allergie gegen Latex aus Naturkautschuk im deutschen Gesundheitswesen. *H. Allmers, J. Schmengler, S.M. John, H.J. Schwanitz†*
- 337 — Spezifische Immuntherapie mit einem neu entwickelten Hausstaubmilbenallergoid (Acaroid®) – eine doppelblinde, plazebo-kontrollierte Studie über 2 Jahre mit einem Fortsetzungsjahr. *D. Dokic, J. Schnitker, A. Narkus, O. Cromwell, E. Frank*

Kasuistik • Case report

- 344 — Anaphylaxie auf Safran – ein Fall eines „versteckten“ Nahrungsmittelallergens. *A.B. Krauthelm, A.J. Bircher*

CME-Fortbildung • CME

- 349 — Das plötzliche Ende eines Gartenfestes – Teil II: Spezifische Immuntherapie bei Insektengiftallergie. *J. Kleine-Tebbe, D.A. Herold, R. Brehler*

Der ÄDA informiert • ÄDA Notes

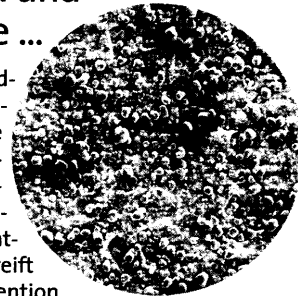
- 354 — Großbaustelle EBM 2000 plus. *W. Kersten*
- 355 — Hyposensibilisierung in der Diskussion

Allergo Praxis • Allergy Practice

- 358 — Therapieforum
- 363 — Autorenrichtlinien
- 364 — Termine
- 365 — Impressum

Naturlatex und Maisstärke ...

... sind als Bestandteile von Handschuhen für viele Sensibilisierungen gegen Naturlatex im Gesundheitswesen verantwortlich. Jetzt greift die Primärprävention.



329



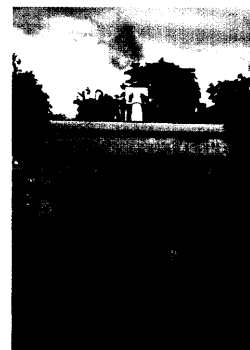
Suchen und finden

Kommt es nach einer Mahlzeit zu einer anaphylaktischen Reaktion, kann die Suche nach dem auslösenden Allergen mitunter detektivischen Spürsinn erfordern. Über einen erfolgreich aufgeklärten Fall lesen Sie ab Seite

344

Abreißen und neu machen

Ende Juni geben die Vertragsärzte ihre erste Abrechnung mit dem neuen EBM 2000 plus ab. Keiner weiß genau, was dabei herauskommen wird, aber viele prognostizieren bereits eine neue Reform-Großbaustelle.

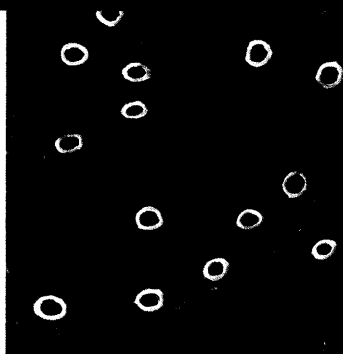


354

Redaktion

Verlag Urban & Vogel
Markus Seidl
Neumarkter Straße 43
81673 München
Tel.: (0 89) 43 72-14 01
Fax: (0 89) 43 72-14 00
E-Mail: seidl@urban-vogel.de

Das Zeitschriftenarchiv und die Autorenrichtlinien finden Sie online unter www.allergo-journal.de



Titelbild

Spaltporenöffnungen auf der Blattunterseite von *Ficus benjamina* (Vergrößerung 150fach)

Aufnahme: Dr. Ingrid Weichenmeier und Prof. Dr. Heidrun Behrendt, Zentrum Allergie und Umwelt, TU München