

1531 Zu diesem Heft

Editorial

1535 **Klinischer Fortschritt**
W. Siegenthaler

Klinischer Fortschritt

1536 **Neurologie** –
Aktuelle Therapiekonzepte
M. Strupp, T. Brandt

1540 **Kardiologie** –
Was ist neu?
U. C. Hoppe, E. Erdmann

1543 **Pneumologie** –
Von der Phthysiologie zur
regenerativen Medizin
W. Seeger

1547 **Gastroenterologie/Hepatology** –
Licht und Dunkel im Verdauungstrakt.
Effekte von Technik, Genetik und Biologie
J. Schölmerich, J. F. Riemann

1552 **Nephrologie** –
Vertrautes in neuem Licht
und neue Erkenntnisse aus der
Molekular- und Zellbiologie
J. Floege

1555 **Rheumatologie** –
Auf der Suche nach dem
individuellen therapeutischen Cocktail
*B. Hellmich, P. Lamprecht,
W. L. Gross*

1559 **Infektiologie** –
Neue Szenarien, zunehmende Aufgaben
W. V. Kern, B. R. Ruf

1563 **Immunologie** –
Gefahren-Management im Körper
D. Kabelitz

Editorial

1535 **Clinical progress**

Clinical progress

1536 **Neurology** –
Current treatment options

1540 **Cardiology** –
What is new?

1543 **Pneumology** –
From phthysiology to
regenerative medicine

1547 **Gastroenterology/hepatology** –
Light and darkness in the digestive tract:
developments by technology, genetics
and biology

1552 **Nephrology** –
Familiar knowledge in the light
of new discoveries in
molecular and cell biology

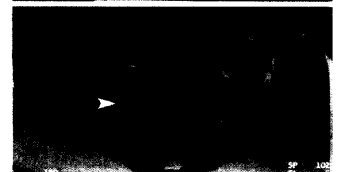
1555 **Rheumatology** –
Searching the individual
therapeutic cocktail

1559 **Infectiology** –
New scenarios, ever increasing tasks

1563 **Immunology** –
How to control danger



Überlagerung von SPECT und MRT



Dünndarmbefall bei M. Crohn