

Übersichten • Review Articles

- 190 — Prävention allergischer Atemwegserkrankungen durch Katzenallergene. *A.R.R. Heutelbeck*
198 — Die genetische Grundlage von Asthma und atopischen Erkrankungen. *M. Kabesch*

Original • Original Article

- 209 — Untersuchungen zur Antigenverwandtschaft von Gräser-, Getreide- und Maispollen. *H.-J. Schubert, L. Jäger, O. Rudeschko*

CME-Fortbildung • CME

- 215 — Diagnostische Fallstricke bei ausgeprägter Pollenallergie. *J. Kleine-Tebbe, M. Wagenmann*

Der ÄDA informiert • ÄDA Notes

- 220 — Spezifische Immuntherapie – ein Update. *W. Kersten*
223 — Atopisches Ekzem im Fokus. *J. Maetzke*
— ÄDA-Termine
224 — Naturlatex in Latexfarben? *D. Kleinhans*

Allergo Praxis • Allergy Practice

- 226 — Therapieforum
229 — Autorenrichtlinien
230 — Termine
231 — Impressum

Beilagenhinweis

Bitte beachten Sie den **Kongress Report aktuell** „Hoffnung bei schwerem allergischen Asthma“ nach Seite 228.

Graue Theorie ...



... aber auch praktisches Wissen vermittelt Astrid Heutelbeck in ihrer umfassenden Übersicht zur Prävention der Katzenallergie.

190

Große Birken ...

... bedeuten auch eine hohe lokale Allergenlast – oder? Wenn Sie die Antwort kennen und einen schwierigen Fall einer ausgeprägten Pollenallergie mitbehandeln wollen, sollten Sie an unserer CME-Kasuistik teilnehmen.



215

Gründliche Aufklärung



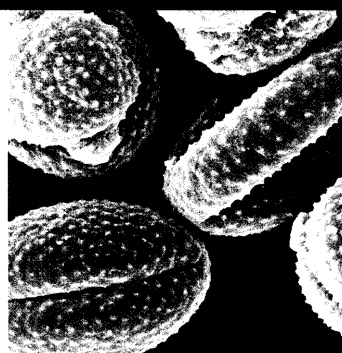
Vor dem Beginn einer spezifischen Immuntherapie muss der Arzt den Patienten über die Chancen und Risiken der Behandlung aufklären und dies auch dokumentieren. Als Unterstützung dazu hat der ÄDA ein neues Formblatt entwickelt.

220

Redaktion

Verlag Urban & Vogel
Markus Seidl
Neumarkter Straße 43
81673 München
Tel.: (0 89) 43 72-14 01
Fax: (0 89) 43 72-14 00
E-Mail: seidl@urban-vogel.de

Das Zeitschriftenarchiv und die Autorenrichtlinien finden Sie online unter www.allergo-journal.de



Titelbild

Pollen von *Artemisia vulgaris* (Vergrößerung 2.700fach)

Aufnahme: Dr. Ingrid Weichenmeier und Prof. Dr. Heidrun Behrendt, Zentrum Allergie und Umwelt, TU München