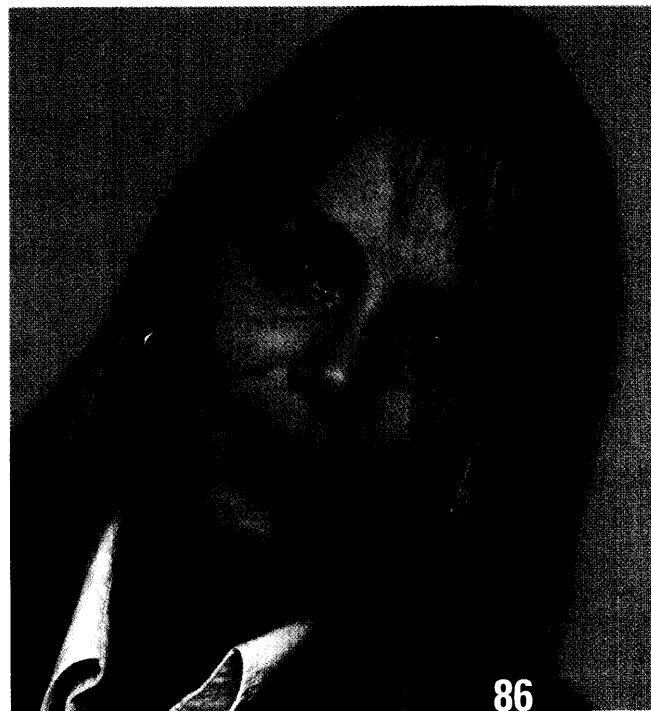




74

BEZIEHUNGEN UNTER KOLLEGEN: In Liebesdingen herrscht Laissez-faire in deutschen Krankenhäusern. Die Bande verlaufen horizontal und hierarchieüberschreitend – die Personalchefs bleiben gelassen. Gelegentlich zu gelassen, wie Arbeitspsychologen meinen.



86

MARTINA KROGMANN: Sie ist eine der entscheidenden Figuren, wenn es um die Elektronische Gesundheitskarte geht.

MANAGEMENT

- 74 **Beziehungen unter Kollegen:**
Freie Liebe

FACILITY MANAGEMENT

- 80 **Krankenhausbauten:**
Die Klinik als Immobilie

BERUF & KARRIERE

- 86 **Porträt Martina Krogmann:**
Die Turbo-Frau
- 90 **Arbeitszeugnis:**
Der Code der Personalentscheider
- 94 **Hochschule Bremen:**
Aus Pflegeleitern werden Manager

KOMMENTAR

- 122 **ITeG 2005**
Gemeinsame Interessen

RUBRIKEN

- 3 **Editorial**
- 11 **Rechtsdepesche**
- 96 **Stellenmarkt**
- 106 **FKT-Nachrichten**
- 110 **ÖVKT-Nachrichten**
- 112 **Einkaufsführer**
- 113 **Impressum**
- 114 **Blick in die Wirtschaft**
- 120 **Veranstaltungen**

BEILAGEN

Vollbeilage
Simpex-Objekt, Wahlstedt
ITeG-Supplement
WISO S.E., Berlin

Teilbeilage
VNR Verlag für die dt. Wirtschaft:
„Handbuch für den Vorgesetzten“,
Bonn

BESUCHEN SIE UNS AUF DER ITEG
STAND NR. 4-C39