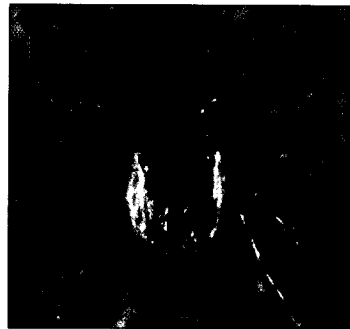
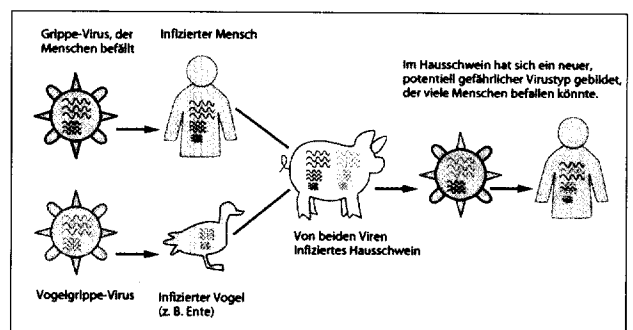


- 3 **Editorial**
 Deutschland im Griff der Influenza
 R. KONDLER-BUDE
- 4 **Fragen und Antworten rund ums Impfen**
Nachrichten
- 5 Influenza-Impfstoff für 2005/2006 geht in Produktion
FSME
- 6 FSME in Deutschland – die Bestandsaufnahme 2004
 M.A. RIEGER
- 9 FSME in Nord- und Osteuropa – Wie schützt man sich schnell und effizient?
 P. GEROLD, I. SCHÖNDORF
- Borreliose**
- 13 Borreliose – (k)eine Wald- und Wiesenkrankheit
 CH. HILGARTH
- Impfen generell**
- 17 „Runder Tisch Impfen“ München:
 Thema: Nicht erstattungsfähige Impfungen
 U. LINDLBAUER-EISENACH, N. FRÜHWEIN
- Influenza**
- 20 Diagnostik der Influenza – Sinnvolles Vorgehen in der Praxis
- 26 Influenza-Pandemieplan für Deutschland veröffentlicht
 R. KONDLER-BUDE
- Tollwut**
- 28 Tollwut nach Organtransplantation
 T.F. SCHWARZ
- Reisemedizin**
- 31 Cholera und Montezumas Rache – Dukoral®: Neue Impfmöglichkeit gegen häufige Durchfallerkrankungen auf Reisen
 I.-M. Pavlic
- 35 Reisediarrhoe – Aktuelles zur Epidemiologie und Prophylaxe
 TH. WEINKE, W. GÜTHOFF
- Arbeitsmedizin**
- 39 Ein Erreger und keine Impfung: Zur arbeitsmedizinischen und krankenhaushygienischen Bedeutung des Hepatitis-C-Virus
 F. HOFMANN
- Aus der Literatur**
- 12 Impfcodex 6 – Impfung für Kinder, Erwachsene und Reisende
 A. WINDORFER
- 44 Handbuch Kinderimpfung
 M. WESSLING
- 47 **Umfrage zum ImpfDialog**
- U3 **Faxformular für Fragen an ImpfDialog**



FSME und Borreliose

Mit dem warmen Wetter im Frühling beginnt auch die Zeckensaison. Drei Beiträge im Heft widmen sich den durch Zecken übertragenen Krankheiten und zeigen, wie man sich schützen kann.



Influenza

Das RKI hat den nationalen Influenza-Pandemieplan veröffentlicht. R. Kondler-Budde fasst die wichtigsten Inhalte zusammen. Außerdem erläutert Dr. Dr. Heckler in einem Interview die wesentlichen Aspekte der Influenza-Diagnostik.

Cholera und Durchfall

Bei Fernreisen sind Durchfallerkrankungen häufig, und auch die Cholera stellt ein Risiko dar. Ein neuer Impfstoff kann hier Abhilfe schaffen.

