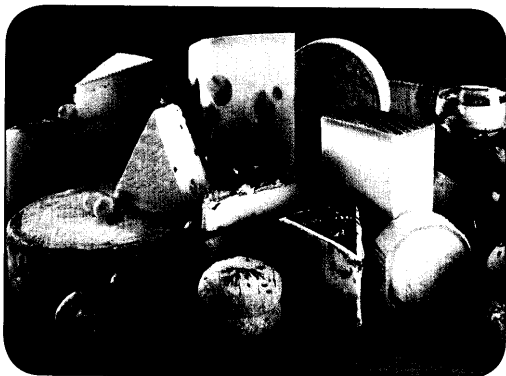


Allergische Erkrankungen sind weiter im Vormarsch. Wie jedes Frühjahr füllen sich derzeit die Praxen mit Patienten, die unter den quälenden Symptomen einer **Pollenallergie** leiden. Wie dramatisch sich dies bei Patienten mit **Asthma bronchiale** auswirken kann und welche **therapeutischen** Maßnahmen bei **Pollinosis** zu empfehlen sind, steht auf den Seiten **9, 18, 23** und **26**. Ein neuer **Schnelltest** dient der Früherkennung von **Allergien**, über Anwendung und Indikationen informiert das **Interview** auf Seite **16**. **Nahrungsmittelunverträglichkeiten** sind ein Thema mit zunehmender Aktualität. Die sogenannte **Rotationsdiät** verspricht hier Erfolge (Seite **12**). Mit der individuellen Behandlung der **Psoriasis** befasst sich die Übersicht auf Seite **20**. Weitere aktuelle Beiträge zum Schwerpunkt-Thema **Allergie** finden Sie auf den Seiten **6, 25** und **30**.

Titelbild: © Mauritius

Blüte der Edelkastanie, auch die Pollen dieses Baumes können mitunter allergische Reaktionen auslösen.



Nahrungsmittelunverträglichkeiten werden oft lange nicht erkannt, weil die Beschwerden zeitversetzt auftreten. Ein spezielles Screening-Programm und diätetische Empfehlungen versprechen therapeutischen Erfolg.

Seite **12**

NATURAMED AKTUELL

Mit Inkrafttreten des GMG hat die Phyto-Medizin einen schweren Tiefschlag erlitten. Auf einem Symposium, das kürzlich in Berlin stattfand, äußerten Experten deswegen große Besorgnis, insbesondere im Hinblick auf die weitere Entwicklung der dringend notwendigen Forschung auf diesem Gebiet.

10 Phytotherapie zwischen gestern und morgen

SCHWERPUNKT

12 Nahrungsmittelunverträglichkeit:
Was bringt die „Rotationsdiät“?

16 Allergie-Früherkennung:
Wann ist ein Schnelltest indiziert?

18 Allergisches Asthma bronchiale: Spezifische Immuntherapie hat prophylaktisches Potential

20 Individuelle Therapie der Psoriasis – Biologicals wecken neue Hoffnung

23 Heuschnupfen – allergische Reaktion natürlich bekämpfen

EDITORIAL

3

REFERIERT

6 Aus internationalen Publikationen

CONSILIUM

9 Welche naturmedizinische Behandlung bei Heuschnupfen und asthmoider Bronchitis?

7 Formular für Consiliaranfrage

REPORT

25 Erdnüsse – häufige Ursache für Anaphylaxie

25 Nutzen der Allergiezellen entdeckt

26 Asthma bronchiale: Birkenpollen sind Risiko für Exazerbationen

26 Biologische Wundbehandlung:
Neue medizinische Fachgesellschaft gegründet