

1 | 2005

PHARMAKOLOGIE

- 52 **Kardio- und vasoprotektive Eigenschaften standardisierter *Crataegus*-Extrakte**
Egon Koch | Stephan Köhler | Fathi A. Malek

KLINIK

- 58 **Evidenz-basierte Medizin mit Weißdorn-Extrakt**
Christian J. F. Holubarsch
- 66 **Weißdorn-Extrakt zur Behandlung der chronischen Herzinsuffizienz**
Max H. Pittler | Katja Schmidt | Edzard Ernst

MAGAZIN

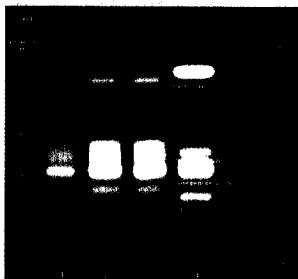
- 3 Editorial
- 8 Glossar
- 77 Mitteilungen der DPhG
- 79 Veranstaltungskalender

TREFFPUNKT FORSCHUNG

- 6 Die zelluläre Abfallentsorgung

FORUM

- 81 Neue Bücher



34 Qualitätskontrolle von *Crataegus*-Extrakten und -Zubereitungen

Procyanidine sind neben Flavonoiden die wertbestimmenden Bestandteile der Weißdorn-enthaltenden Arzneidroge. Während die Flavonoide analytisch sehr gut erfassbar sind, ergeben sich bei der Bestimmung der Procyanidine eine Reihe von Problemen.

42 Inkulturnahme und kontrollierter Anbau von Weißdorn (*Crataegus* spp.)

Seit Jahrtausenden sind die Menschen bemüht, sich mit dem Prozess der Domestikation von Pflanzen auseinanderzusetzen. Im Rahmen der industriellen Gemeinschaftsforschung wird in Thüringen ein langfristiger Versuch zur Machbarkeit eines kontrollierten Anbaus von Weißdorn durchgeführt.

48 Zelluläre und molekulare Wirkmechanismen von *Crataegus*-Extrakt

Die kardiovaskulären Wirkmechanismen von Weißdorn-Extrakten sind komplex: neben einer cAMP-unabhängigen positiv inotropen Wirkung verbessern sie die koronare Durchblutung und schützen das Herzgewebe durch antioxidative Eigenschaften.

