

Aktuelle Diagnostik & Therapie

- 450 Diagnostik bei Hämoptysen/Hämoptoe
M. Allewelt, H. Lode
- 453 Therapie der pulmonalen Blutung
*B. Schmidt, U. Liebers, T. Kröncke,
C.ENZWEILER, C. Witt*

459 Mediquiz

Übersichten

- 461 Pneumokokken-Schutzimpfung bei
obstruktiven Lungenerkrankungen –
Was können wir erwarten?
*M. Rose, H. Lode,
A. de Roux, S. Zielen*

Pro & Contra

- 466 Screeningprogramme für das
Bronchialkarzinom – Pro
B. Schmidt, U. Liebers, C. Witt
- 467 Screeningprogramme für das
Bronchialkarzinom – Contra
F. J. F. Herth, R. Eberhardt

Übersichten

- 468 Schlafapnoe: Bedeutung bei Patienten
mit Herzinsuffizienz.
Pathophysiologie, Diagnostik und Therapie
*S. Steiner, B. Schwartzkopff, B. E. Strauer,
G. Schultze-Werninghaus, H.-W. Duchna*

Fragen aus der Praxis

- 473 Thrombopenie bei Digoxin-Gabe?
V. V. Pham, D. O. Stichtenoth
- 474 Systemische Mastozytose
M. Sökler, L. Kanz
- 475 Forum der Industrie
- 479 Veranstaltungen
- 481 Personalia / Lebensbilder
- 480 Impressum

Current diagnosis and treatment

- 450 Diagnosis of haemoptoe/haemoptysis
- 453 Treatment of
pulmonary bleeding

Review articles

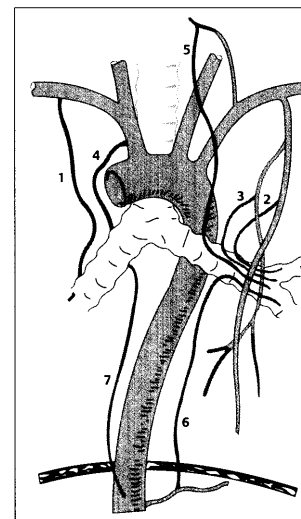
- 461 Pneumococcal vaccination in
obstructive airway diseases –
what can we expect?

Pro and contra

- 466 Screening for the lung cancer –
pro
- 467 Screening for the lung cancer –
contra

Review articles

- 468 Sleep apnea in patients with chronic
heart failure –
pathophysiology, diagnosis and
treatment



Aberrante Ursprünge von
Bronchialarterien.

Titelbildvorlage: Selektive Arteriographie bei Bronchialarterienembolisation (siehe dieses Heft, Seite 455).

is® 10
g für ein
off: llo
-ml-An
st (als l
reibun

ndungs
ntienter
Hyperte
regrad
ler körp
it und
anzei
it gege
lfsstoff
die Th
emmu
ngsrisik
e Ulku
raniell
are He
e Angin
t inner
dekom
wenn
higer
schwe
skuläre
isc
ganfall
ate; p
und pu
rkrank
mit kli
alen Fu
mit ein
assozi
t, Stiltz
r llopro
dem ein
pulmon
ung vo
beend
ngen:
n Antik
itoren
ition w
rhöhte
ältige
d der a
1 Praxi
ngen
ng au
en) m
Eigen
n zusi
en Vas
ermeh
ig kan
nmerz
komm
tom d
auf ein
ig hin
wiegen
en wu
nisse
eobac
oprost
nter Pl
; Die A
ülte nu
llung o
erfah
überw
ur Inha
ng bes
pro Ei
ig inh
am f
Empt
halati
et sich
und V
einer
s unmi
lation
eines
ben w
rbrech
en sic
and un
n Ents
aben z
ing en
iellen
fe: Tro
iumch
einste
szweck
d: Sep
ring D
-Dohrr
39 Ber
v.schei
v.venta