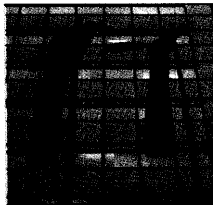


# inHALT

niedersächsisches ärzteblatt

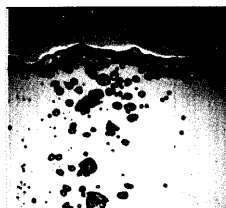
|  |     |
|--|-----|
| <b>RUBRIKEN ▶ EDITORIAL</b>                | 3   |
| ▶ <b>AKTUELL</b>                           | 6   |
| ▶ <b>ARZTHELFERINNEN</b>                   | 46  |
| ▶ <b>NEUE MEDIEN</b>                       | 49  |
| ▶ <b>ÄKN-MITTEILUNGEN</b>                  | 50  |
| ▶ <b>FORTBILDUNGSKALENDER DER AKADEMIE</b> | 137 |
| ▶ <b>RUBRIKENANZEIGEN</b>                  | 151 |
| ▶ <b>IMPRESSUM</b>                         | 159 |



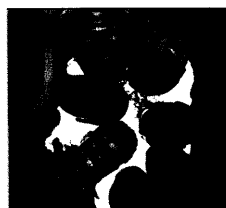
|                               |   |    |
|-------------------------------|---|----|
| <b>MENSCHEN</b><br>Ab Seite 8 | ▶ <b>Immer einsatzbereit</b> Das Katastrophen-Ärzteteam von Humedica brach nach dem Tsunami noch am Unglückstag nach Sri Lanka auf  | 8  |
|                               | ▶ <b>Spendenleitfaden</b> Wer verantwortungsvoll spenden will, muß sich vorher gründlich über die Verwendung des Geldes informieren | 11 |
|                               | ▶ <b>Guter Rat, gute Tat</b> Hinweise für Ärztinnen und Ärzte, die sich in der Katastrophenhilfe engagieren wollen                  | 13 |

ÄKN

|                                  |   |    |
|----------------------------------|---|----|
| <b>ÄKN INTERN</b><br>Ab Seite 19 | ▶ <b>Zweigstellen</b> Niedersächsische Ärzte dürfen seit Anfang Februar mehr Leistungen außerhalb ihrer Praxen erbringen            | 19 |
|                                  | ▶ <b>Punkt für Punkt</b> Fragen und Antworten zur neuen Fortbildungsordnung der Ärztekammer Niedersachsen                           | 21 |
|                                  | ▶ <b>Windige Sache?</b> Die Teilnehmer des Umweltforums 2004 haben teils sehr kontroverse Ansichten zu Windenergieanlagen vertreten | 28 |



|   |   |    |
|---|---|----|
| <b>KLINIK UND PRAXIS</b><br>Ab Seite 32 | ▶ <b>Sanierungsfall Blei</b> Das Blei-Projekt Niedersachsen soll den Austausch von Bleileitungen fördern                                      | 32 |
|   | ▶ <b>Isoliert und krank</b> Soziale Ängste werden häufig übersehen oder unterschätzt – mit unter Umständen fatalen Folgen für die Betroffenen | 35 |
|   | ▶ <b>Eingeengt</b> Zur Beteiligung hämatopoetischer Vorläuferzellen am Wachstum atherosklerotischer Gefäßläsionen                             | 37 |



|                                  |  |    |
|----------------------------------|--|----|
| <b>PRÄVENTION</b><br>Ab Seite 38 | ▶ <b>Änderung bewirken</b> Suchtprävention wirkt anders als gedacht  | 38 |
|                                  | ▶ <b>Sucht in Zahlen</b> Das Jahrbuch SUCHT 2004 gibt keinen Anlaß zur Entwarnung  | 39 |
|                                  | ▶ <b>Suchtgefahr steigt</b> Cannabis steht bei Jugendlichen hoch im Kurs. Bundeszentrale für gesundheitliche Aufklärung informiert und bietet Hilfe an | 41 |

|                             |   |    |
|-----------------------------|---|----|
| <b>RECHT</b><br>Ab Seite 42 | ▶ <b>Von Fall zu Fall</b> Schlichtungsstelle. Diesmal: Nicht indizierte Gabe eines Antiepileptikums bei ungeklärten Beschwerden | 42 |
|                             | ▶ <b>Vertrag ist bindend</b> Krankenhausleitung kann einen Chefarzt nicht ohne weiteres versetzen                               | 44 |
|                             | ▶ <b>Arbeitssuchend</b> Erwerbslose müssen sich unverzüglich bei der Agentur für Arbeit melden                                  | 45 |