

3 **Kommentar**

4 **Inhalt**

**aktuell**

- 5 **Nachrichten:** Riesterrente, Bahnmissionsmissionen, Eingliederungshilfe, Kinder- und Jugendhilfe, Antidiskriminierung
- 21 **Arbeitsrecht:** AK zu Hartz IV und Unterkommissionen, Kündigung leistungsschwacher Mitarbeiter
- 29 **Sozialrecht:** Schwangerschaftsberatungsstellen, BA-Maßnahmeangebot, Selbstbehalt, Vaterschaftstests
- 36 **TV sozial**

**titelthema**

**Vergaberecht**

9 **Nutzer müssen auswählen können**

GEORG CREMER

16 **Ausschreibungen sind anfechtbar**

FRANK BRÜNNER

17 **Statement:** Wettbewerb ja, Dumpingpreise nein

ROLAND FEHRENBACHER

**fachtell**

22 **Wohnungslose:**

Hartz IV überfordert diese Menschen

ANDREAS SELLNER

24 **Statement:** Wohnungslos zwischen SGB II und XII

STEFAN BÜRKLE

25 **International:**

Auslandsarbeit ist den DiCVs wichtig

OLIVER MÜLLER

30 **Unternehmen Caritas:**

Die Kund(inn)en kommen immer durch

INSA KRISTINA LÜDTKE

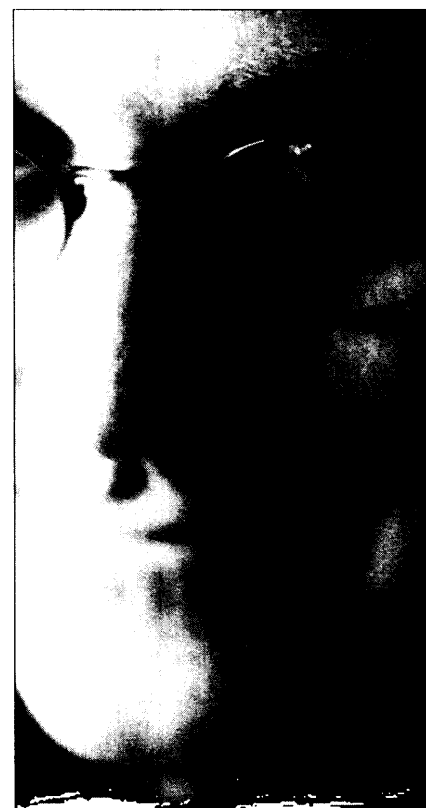
**dokumentation**

32 **Stellungnahme des DCV zum Entwurf eines Kommunalen Entlastungsgesetzes (KEG)**

35 **Beschlüsse der Arbeitsrechtlichen Kommission (AK) vom 16. Dezember 2004**

**service**

- 8 **Modern Office:** Abrakadabra, dreimal schwarzer Kater ...
- 10 **www.sozial:** Traumatisierten Flüchtlingen helfen
- 12 **Geldquelle für Soziales:** Kinderhilfsaktion „Herzenssache“
- 18 **Spiritualität im Alltag:** Den wahren Namen kennen
- 20 **Innovativ:** Die Buchkinder von Leipzig
- 36 **Leserforum**
- 37 **Rezension und Neuerscheinungen**
- 38 **Kurs & Diskurs:** Fortbildungen und Tagungen
- 39 **Stellenmarkt**
- 4 **Impressum**



Für das  
**Können**  
gibt es nur  
einen Beweis,

das *Zeit*.

Marie von Ebner-Eschenbach



BANK IM  
BISTUM ESSEN

kreativ dynamisch individuell

Gildehofstraße 2 | Fon 02 01 / 22 09-0  
45127 Essen | Fax 02 01 / 22 09-200  
www.bibessen.de