

Leitthema Main topic

Schilddrüsenkarzinom

Thyroid cancer

Redaktion: H. Dralle, Halle · F. Raue, Heidelberg · O. Schober, Münster

O. Schober · M. Bamberg

Interdisziplinäre Kooperation weiter ausgebaut

7

Further expansion of interdisciplinary cooperation

Algorithmus: Schilddrüsenkarzinom

9

Chr. Reiners · M. Geling · M. Luster · J. Farahati · U. Mäder

Epidemiologie des Schilddrüsenkarzinoms

11

Epidemiology of thyroid cancer

W. Karges

Klinische und molekulare Genetik des Schilddrüsenkarzinoms

20

Clinical and molecular genetics of thyroid cancer

K. W. Schmid · S.-Y. Sheu · M. Tötsch · R. Gorges · A. Bockisch · K. Mann

Pathologie des Schilddrüsenkarzinoms

29

Pathology of thyroid cancer

M. Tötsch · B. Quadbeck · R. Gorges · K. W. Schmid

Präoperative Punktionszytologie beim Schilddrüsenkarzinom

40

Role of preoperative fine-needle aspiration in thyroid cancer

F. Raue · K. Frank-Raue

Diagnostik des Schilddrüsenkarzinoms

50

Diagnostic assessment of thyroid cancer

H. Dralle · A. Machens · M. Brauckhoff · J. Ukkat · C. Sekulla · P. Nguyen-Thanh

K. Lorenz · O. Gimm

Chirurgie der Schilddrüsenkarzinome. Sollten nach Einführung der neuen TNM-Klassifikation die chirurgischen Leitlinien geändert werden?

58

Surgery for thyroid cancer. Should surgical guidelines be changed following the introduction of the new TNM classification?

M. Biermann · M. K. Pixberg · B. Riemann · A. Schuck · N. Willich · O. Schober

Radiojodtherapie des Schilddrüsenkarzinoms

70

Radioiodine therapy of thyroid cancer

K. Mann · L. C. Möller · A. Bockisch · B. Quadbeck · K. W. Schmid · O. E. Janssen

Chemotherapie beim Schilddrüsenkarzinom

78

Chemotherapy in thyroid carcinoma

A. Schuck · M. Biermann · O. Schober · N. Willich

Strahlentherapie des Schilddrüsenkarzinoms

87

Radiotherapy for thyroid cancer

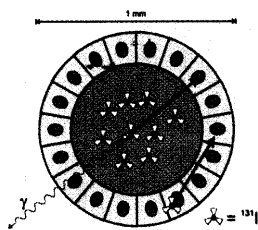
Onkologie im Internet Oncology in the internet

R. Müller-Kind

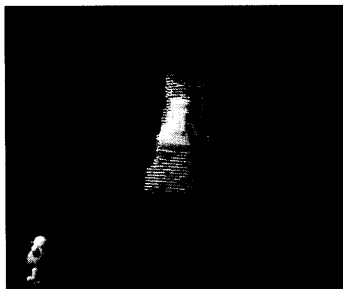
Webadressen zum Schilddrüsenkarzinom

93

Web addresses to thyroid cancer



Durch die geringe Reichweite der β -Strahlung lässt sich mit der Radiojodtherapie eine selektive Bestrahlung des Schilddrüsengewebes durchführen. ► Seite 70–77



Nach unvollständiger Resektion eines Schilddrüsenkarzinoms und bei anaplastischen Schilddrüsenkarzinomen ist eine Radiotherapie indiziert. ► Seite 87–92