

73 Zu diesem Heft

Aktuelles – kurz berichtet

- 79 Herzchirurgie: Magnesium schützt vor postoperativen Rhythmusstörungen
- 79 Kommt bald die Malariaimpfung?
- 80 Tamoxifen erhöht besonders das Risiko für einen ischämischen Schlaganfall
- 80 GEMINI-Studie: Betablocker bei Diabetes mellitus
- 81 Therapie der linksventrikulären Hypertrophie: Losartan versus Atenolol
- 81 Antioxidantien schützen nicht vor gastrointestinalen Karzinomen
- 82 Kryptokokkenmeningitis: vaskulärer endothelialer Wachstumsfaktor als Mediator
- 82 Rektumkarzinom: Präoperative versus postoperative Chemoradiotherapie

Referiert – kommentiert

- 83 Latexallergie: Was bringt die Vermeidung der Allergen-Exposition?
Kommentar: Erfolgreiche Allergieprävention durch einfache Maßnahmen

Hinterfragt – nachgehakt

- 84 Bor-Neutronen-Einfangtherapie bald Standard bei disseminierten Hirnmetastasen?

Editorial

- 85 Stressverarbeitung, Bedeutung und Sinn in der Medizin
W. Schöffel

Originalien

- 87 Neue teure Therapie-Optionen in der Intensivmedizin in Deutschland – werden sie genutzt?
Ergebnisse einer Fragebogenaktion
J. Boldt, M. Papsdorf

Kasuistiken

- 92 Duodenalileus bei Darmwandhämatom. Konservative Therapie mit einer mehrlumigen Intestinalsonde
H. Hill, H. Deppe, H. Huchzermeyer, A. J. Dormann

- 95 Mediquiz

Editorial

- 85 (Mal-)adaption after Stress: meaning and sense in medicine

Original articles

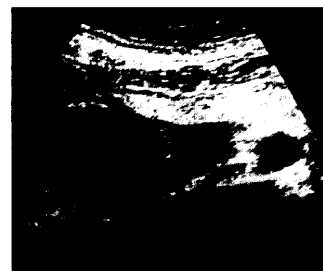
- 87 Modern therapeutical strategies in intensive care medicine – are they established in Germany? Results from a questionnaire

Case reports

- 92 Duodenal ileus due to an intramural duodenal haematoma following anticoagulation: conservative treatment with a multiple-lumen intestinal feeding tube



Malaria-Überträgerin Anopheles.



Sonographie des Mittelbauches – Raumforderung im Bereich einer Darmschlinge.