

73 Zu diesem Heft

**Aktuelles – kurz berichtet**

- 79 Herzchirurgie: Magnesium schützt vor postoperativen Rhythmusstörungen
- 79 Kommt bald die Malariaimpfung?
- 80 Tamoxifen erhöht besonders das Risiko für einen ischämischen Schlaganfall
- 80 GEMINI-Studie: Betablocker bei Diabetes mellitus
- 81 Therapie der linksventrikulären Hypertrophie: Losartan versus Atenolol
- 81 Antioxidantien schützen nicht vor gastrointestinalen Karzinomen
- 82 Kryptokokkenmeningitis: vaskulärer endothelialer Wachstumsfaktor als Mediator
- 82 Rektumkarzinom: Präoperative versus postoperative Chemoradiotherapie

**Referiert – kommentiert**

- 83 Latexallergie: Was bringt die Vermeidung der Allergen-Exposition?  
*Kommentar: Erfolgreiche Allergieprävention durch einfache Maßnahmen*

**Hinterfragt – nachgehakt**

- 84 Bor-Neutronen-Einfangtherapie bald Standard bei disseminierten Hirnmetastasen?

**Editorial**

- 85 Stressverarbeitung, Bedeutung und Sinn in der Medizin  
*W. Schöffel*

**Originalien**

- 87 Neue teure Therapie-Optionen in der Intensivmedizin in Deutschland – werden sie genutzt?  
Ergebnisse einer Fragebogenaktion  
*J. Boldt, M. Papsdorf*

**Kasuistiken**

- 92 Duodenalileus bei Darmwandhämatom. Konservative Therapie mit einer mehrlumigen Intestinalsonde  
*H. Hill, H. Deppe, H. Huchzermeyer, A. J. Dormann*

- 95 Mediquiz

**Editorial**

- 85 (Mal-)adaption after Stress: meaning and sense in medicine

**Original articles**

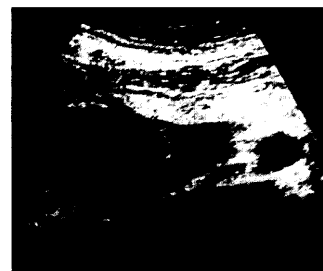
- 87 Modern therapeutical strategies in intensive care medicine – are they established in Germany? Results from a questionnaire

**Case reports**

- 92 Duodenal ileus due to an intramural duodenal haematoma following anticoagulation: conservative treatment with a multiple-lumen intestinal feeding tube



Malaria-Überträgerin Anopheles.



Sonographie des Mittelbauches – Raumforderung im Bereich einer Darmschlinge.