



Dass Bilder oft mehr sagen als Worte demonstriert Kay von Lauchert in seinem Artikel über das Marketingpotential guter Aufklärung mit Hilfe moderner Kommunikationsmittel ab Seite **53**



In „Implantatgetragene Deckprothese, Teil II“ zeigt Malek Misrabi das Galvanisieren, den Einsatz des Mini-Presso-Matic und die Herstellung der Tertiärstruktur. Eindrucksvolle Bilder präsentieren schließlich das Ergebnis dieser aufwändigen Arbeit ab Seite **63**

● **Industrie**

Päßler, K./Wolf, B:  
Titanlegierungen 85

Hoffmann, A.:  
Gewinnen mit dem Joker 93

Neuheiten 60, 72, 78, 98

▲ **Ausbildung**

Haug, S.:  
Spaß am Modellieren 99

◎ **Ihr Betrieb**

Im Gespräch mit Claude Sieber 105

Zeitgemäße Kommunikation 106

Soziale Kompetenz 112

Umgang mit Konflikten 115

■ **Bücher**

Neu im VNM: Das Fachbuch  
„Die Aufbissschiene“ 118

Der neue Köhler:  
„Arbeiten. Aber wie? Bitte!“ 120

● **Termine**

Kurse 124

Kongresse 127



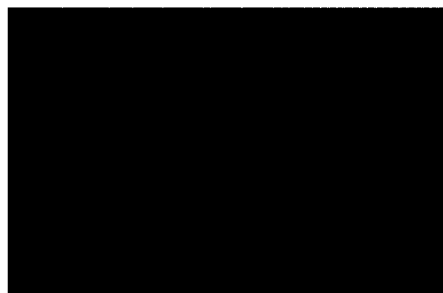
Schweißen getrennter Implantatbrücken, eine einfache Modellgusserweiterung oder die Reparatur eines gebrochenen UK-Bügels führen leicht zum Verzug der Arbeit. Wie man dies mit einem einfachen Hilfsmittel, dem „Joker“, vermeiden kann, beschreibt Andreas Hoffmann ab Seite **93**

○ **Letzte Meldungen**

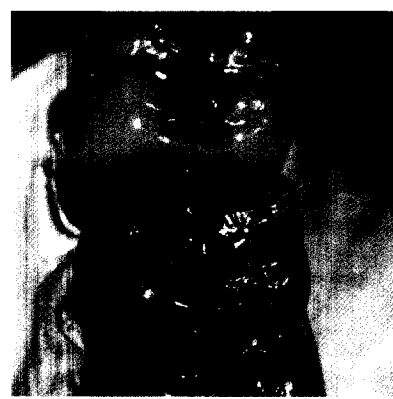
Aglaia Bierschenck ist tot 146

Neues Programm bei Da Vinci 146

Impressum 122



... goldrichtig  
superfest



**Die perfekte  
Aufbrennlegierung**

- hochgoldhaltig und extrafest
- für alle Indikationen
- abgestimmt auf die Metallkeramik INSPIRATION für sichere und wunderschöne Ergebnisse

**Damit liegen Sie goldrichtig!**

**HEIMERLE+MEULE**

Heimerle + Meule GmbH  
Gold- und Silberscheideanstalt  
Dennigstraße 16 · 75179 Pforzheim  
Tel. 07231 940-2140  
Fax 07231 940-2199  
E-Mail: info@heimerle-meule.com