

IHR SPEZIALLABOR

Seit



1958

LABORATORIUM FÜR
SPEKTRALANALYTISCHE
UND BIOLOGISCHE
UNTERSUCHUNGEN

Dr. Bayer GmbH

Bopserwaldstraße 26
D-70184 Stuttgart · Telefon 07 11/1 64 18-0
Telefax 07 11/1 64 18-18

- Spurenelemente
- Mineralstoffe
- Vitamine
- Fettsäuren
- Schwermetalle
- Immunstatus
- Säure-Basen-Haushalt
- Hormone
- Candida-Serologie
- Aspergillus Serologie

- Schnell, zuverlässig, praxisorientiert
- Ausführliche Interpretationshilfen
- Spezielle Fortbildung: Fachbroschüren, Literaturübersicht, Seminare, Workshops.

Fordern Sie unsere
Informationen an!

Band 53 4/2004

INHALT

WISSEN

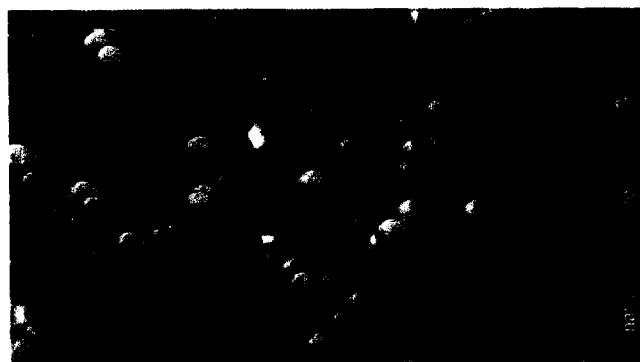
ORIGINALIA

- Klinische Studien zur Misteltherapie
der Krebserkrankung

Eine Übersicht

Gunver S. Kienle und Helmut Kiene

193



193

Mistelextrakte gehören zu den meist verwendeten komplementärmedizinischen Krebstherapien. Ärzte und Patienten berichten positiv, v.a. über eine verbesserte Lebensqualität und verminderte Nebenwirkungen der Chemotherapie. Dies bestätigt auch die meisten klinischen Studien, aber hier gibt es Verbesserungsbedarf. Mehr dazu auf den Seiten 193 ff und 217 ff.

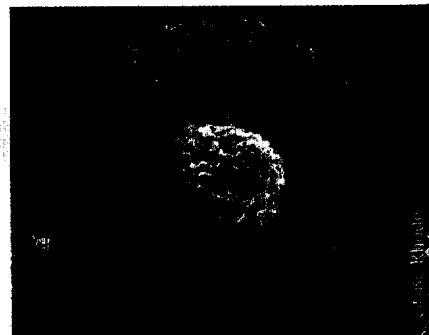
- Dendritische Zellen: Aktivatoren der spezifischen Immunreaktion gegen Tumoren
J. H. Peters, D. Marx, D. Lorenzen, T. Neßelhut 210
- Misteltherapie – evidenzbasierte komplementäre Maßnahme zur Chemotherapie
Ergebnisse einer prospektiv-randomisierten Studie
Jörg Michael Schierholz 217

ÜBERSICHTEN/REVIEWS

- Immuntherapie des Krebsleidens
Ein kurzer Rückblick auf 100 Jahre Erfahrungen
Thomas Tallberg 220

210

Krebszellen erfahren im Lauf ihrer Entwicklung zahlreiche Veränderungen an ihrer Zellmembran. Durch diese Tumorantigene können sie vom körpereigenen Immunsystem erkannt und bekämpft werden. Dies macht man sich bei der Tumorimpfung zunutze. Vektoren für die Antigene sind die dendritischen Zellen. Details zu diesem Verfahren finden Sie ab S. 210.



Die Mar
verände
sproche
synapti
biologis
sprachl
unterlie
Dies zei
In diese
auch da
und sei
Wirksar
Lesen S