

## INHALT

### FACHARTIKEL

WESTPHAL

Lokale Therapien ..... 4

SCHACKERT

Behandlung von Hirnmetastasen .... 11

BAMBERG / BRANDES

Radiochirurgie ..... 18

PERAUD / KRETH

Niedermaligne Gliome ..... 22

v. ECKARDSTEIN / SPULER

PET ..... 26

SCHIRRMACHER

Immuntherapie ..... 30

MAROSI / FAZENY-DÖRNER

Neue Aspekte der Chemotherapie ... 34

SCHWARZ

Seelische Einflüsse ..... 39

### INTERVIEW

OSTERTAG

Stereotaktische Neurochirurgie ..... 20

### TIPPS + INFOS

STUDIEN

Hoffnung oder Risiko? ..... 36

FÜR UNS GELESEN

Neues aus Fachzeitschriften ..... 42

HÄUFIGE FRAGEN

Patienten fragen-Experten antworten .. 44

SPENDEN

Besondere Aktionen ..... 50

### ERFAHRUNGSBERICHTE

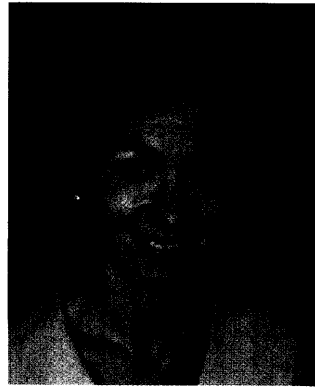
MICHAEL HABERHAUER

Ein höchst gefährlicher Gegner ..... 46

NANCY JANKE

Glück lässt sich nicht planen .....48

IMPRESSUM .....42



## EDITORIAL

Liebe Leser,

zum ersten Mal gibt es ein „Brainstorm-Jahresheft“. Es ist entstanden, weil die Ausgaben 6 und 7 restlos vergriffen waren, und wir viele Bitten um Zusendung nicht erfüllen konnten. Jetzt finden Sie eine Auswahl nach wie vor aktueller Artikel in dieser Sammelausgabe.

Die anhaltende Aktualität der Beiträge ist allerdings auch ein Zeichen dafür, dass die Hirntumorthherapie nur langsam Fortschritte macht. Ganz wichtig für bessere Therapien sind Studien, denn neue Behandlungsansätze entstehen nicht über Nacht durch plötzliche Geistesblitze, sondern müssen langfristig auf Verträglichkeit und Wirkung geprüft werden. Lesen Sie auf Seite 36, was Patienten über Studien wissen und dabei bedenken sollten.

Die Diagnose „Hirntumor“ kommt immer völlig unerwartet und ist ein Schock. Verständlich, dass dann nach Erklärungen gesucht wird: „Er hatte einfach zu viel Stress und Kummer, er frisst ja immer alles in sich hinein...“. Was ist wahr an solchen Erklärungsmustern? Wie beeinflusst die Psyche Entstehung und Verlauf der Krankheit? Reinhold Schwarz hat diese Fragen wissenschaftlich untersucht und räumt mit Vorurteilen auf.

Eine informative Lektüre und von Herzen alles Gute wünscht Ihnen

*lh*

*Anette Eichholtz*

Annette Eichholtz  
Chefredaktion